



SITUATION DU CHEPTEL BOVIN

MANCHE

MARS 2024

OBSERVATOIRES 



normandie.chambres-agriculture.fr

Avec la contribution financière du compte d'affectation spéciale développement agricole et rural CASDAR



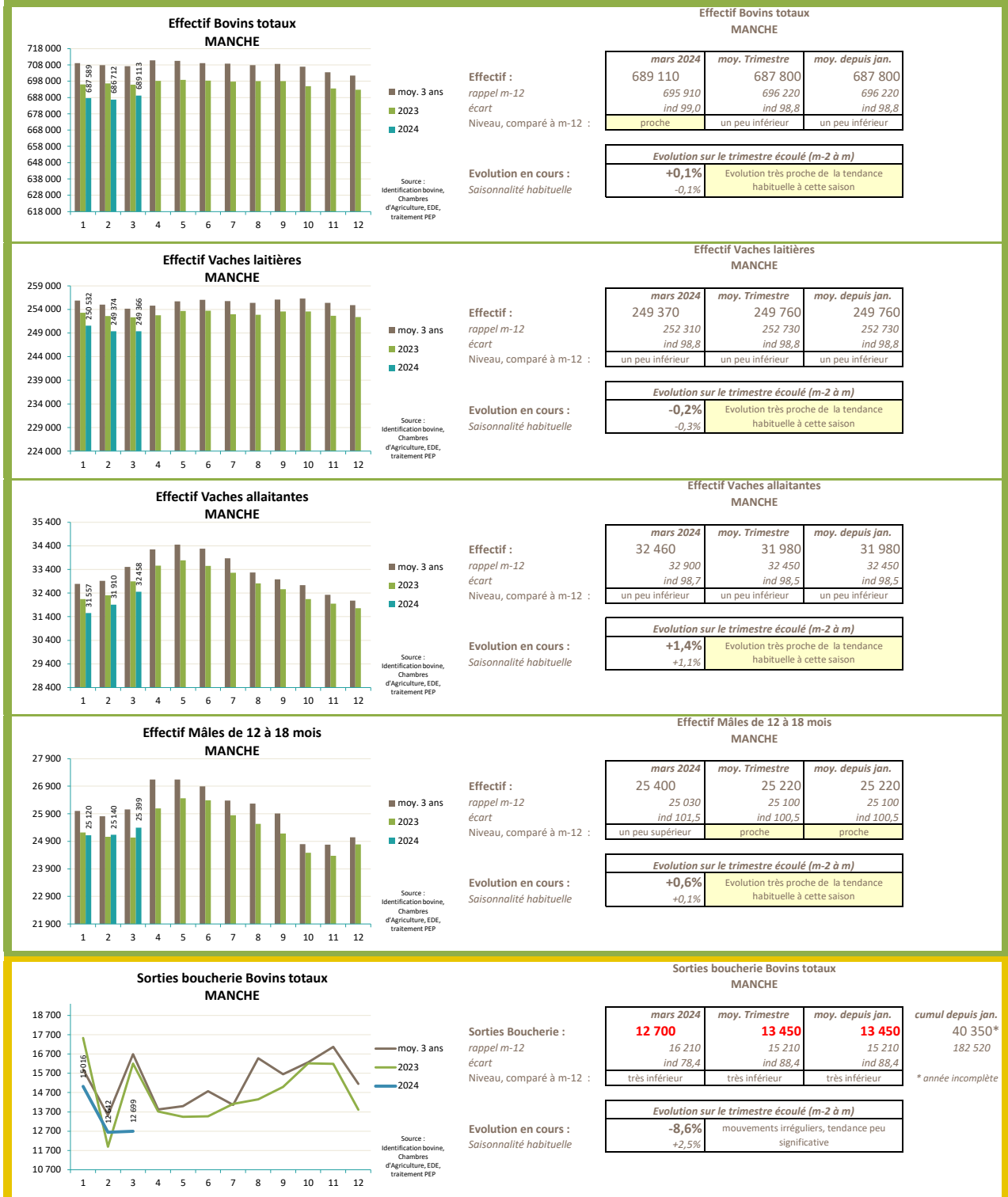
MINISTÈRE
DE L'AGRICULTURE
ET DE LA SOUVERAINÉTÉ
ALIMENTAIRE

Liberté
Égalité
Fraternité



CHAMBRES
D'AGRICULTURE
NORMANDIE

Effectifs et flux bovins - MANCHE - mars 2024



Sorties boucherie Jeunes bovins
MANCHE

	mars 2024	moy. Trimestre	moy. depuis jan.	cumul depuis jan.
Sorties Boucherie :	2 660	2 710	2 710	8 130*
rappel m-12	3 290	2 860	2 860	34 320
écart	ind 81,0	ind 94,6	ind 94,6	
Niveau, comparé à m-12 :	très inférieur	très inférieur	très inférieur	* année incomplète

Evolution sur le trimestre écoulé (m-2 à m)	
Evolution en cours :	-6,4%
Saisonnalité habituelle	+8,1%

mouvements irréguliers, tendance peu significative

Sorties boucherie Bœufs
MANCHE

	mars 2024	moy. Trimestre	moy. depuis jan.	cumul depuis jan.
Sorties Boucherie :	1 040	900	900	2 700*
rappel m-12	1 030	930	930	11 160
écart	ind 101,0	ind 97,0	ind 97,0	
Niveau, comparé à m-12 :	proche	un peu inférieur	un peu inférieur	* année incomplète

Evolution sur le trimestre écoulé (m-2 à m)	
Evolution en cours :	+8,0%
Saisonnalité habituelle	+12,9%

mouvements irréguliers, tendance peu significative

Sorties boucherie Vaches laitières
MANCHE

	mars 2024	moy. Trimestre	moy. depuis jan.	cumul depuis jan.
Sorties Boucherie :	4 770	5 480	5 480	16 440*
rappel m-12	5 170	5 550	5 550	66 600
écart	ind 92,1	ind 98,8	ind 98,8	
Niveau, comparé à m-12 :	très inférieur	un peu inférieur	un peu inférieur	* année incomplète

Evolution sur le trimestre écoulé (m-2 à m)	
Evolution en cours :	-13,7%
Saisonnalité habituelle	-4,7%

mouvements irréguliers, tendance peu significative

Sorties boucherie Vaches allaitantes
MANCHE

	mars 2024	moy. Trimestre	moy. depuis jan.	cumul depuis jan.
Sorties Boucherie :	460	550	550	1 650*
rappel m-12	560	610	610	7 320
écart	ind 80,8	ind 91,1	ind 91,1	
Niveau, comparé à m-12 :	très inférieur	très inférieur	très inférieur	* année incomplète

Evolution sur le trimestre écoulé (m-2 à m)	
Evolution en cours :	-19,8%
Saisonnalité habituelle	-5,1%

mouvements irréguliers, tendance peu significative

Sorties boucherie Génisses
MANCHE

	mars 2024	moy. Trimestre	moy. depuis jan.	cumul depuis jan.
Sorties Boucherie :	1 380	1 370	1 370	4 110*
rappel m-12	1 500	1 450	1 450	17 400
écart	ind 92,0	ind 94,2	ind 94,2	
Niveau, comparé à m-12 :	très inférieur	très inférieur	très inférieur	* année incomplète

Evolution sur le trimestre écoulé (m-2 à m)	
Evolution en cours :	-3,0%
Saisonnalité habituelle	+6,5%

Evolution opposée (en baisse) à la tendance habituelle à cette saison

Sorties boucherie Veaux de boucherie
MANCHE

	mars 2024	moy. Trimestre	moy. depuis jan.	cumul depuis jan.
Sorties Boucherie :	2 280	2 290	2 290	6 870*
rappel m-12	4 520	3 650	3 650	43 800
écart	ind 50,5	ind 62,8	ind 62,8	
Niveau, comparé à m-12 :	très inférieur	très inférieur	très inférieur	* année incomplète

Evolution sur le trimestre écoulé (m-2 à m)	
Evolution en cours :	-5,5%
Saisonnalité habituelle	+6,4%

mouvements irréguliers, tendance peu significative

Effectif Génisses laitières 1 à 2 ans
MANCHE

	mars 2024	moy. Trimestre	moy. depuis jan.
Effectif :	80 940	81 160	81 160
rappel m-12	83 740	83 900	83 900
écart	ind 96,7	ind 96,7	ind 96,7
Niveau, comparé à m-12 :	inférieur	inférieur	inférieur

Evolution sur le trimestre écoulé (m-2 à m)	
Evolution en cours :	-0,2%
Saisonnalité habituelle	+0,0%

Evolution très proche de la tendance habituelle à cette saison

Solde de brouards mâles (ventes - achats)
MANCHE

	mars 2024	moy. Trimestre	moy. depuis jan.	cumul depuis jan.
Sorties Élevage :	-530	-340	-340	-1 020*
rappel m-12	-260	-280	-280	-3 360
écart	ind 202,3	ind 121,3	ind 121,3	
Niveau, comparé à m-12 :	très supérieur	très supérieur	très supérieur	* année incomplète

Evolution sur le trimestre écoulé (m-2 à m)	
Evolution en cours :	+58,9%
Saisonnalité habituelle	+3,2%

mouvements irréguliers, tendance peu significative

Elevages laitiers
MANCHE

	mars 2024	moy. Trimestre	moy. depuis jan.
Élevages Laitiers :	2 520	2 530	2 530
rappel m-12	2 630	2 640	2 640
écart	ind 95,9	ind 95,9	ind 95,9
Niveau, comparé à m-12 :	inférieur	inférieur	inférieur

Définitions et sigles

Sont définies comme "vaches" les femelles ayant vêlé.

Vaches laitières : vaches de race laitière + vaches croisées d'ascendance laitière

(ascendance laitière : l'un des deux parents est de race laitière et l'autre n'est pas de race viande)

Dans ce traitement, la race (laitière ou croisée laitière) est le seul critère de définition.

Toutes ces vaches ne sont pas nécessairement traitées (en particulier certaines normandes)

Vaches allaitantes : les autres vaches

Effectifs de mâles de 12 à 18 mois : cet indicateur permet de mesurer les variations du nombre de mâles orientés sur l'engraissement (jeunes bovins ou bœufs)

Sorties boucherie jeunes bovins : mâles de 12 à 24 mois

Sorties boucherie de bœufs : mâles de plus de 24 mois

(le caractère castré n'est pas connu)

Sorties boucherie génisses : il s'agit de toutes les femelles non vêlées de plus d'un an et de toutes races.

Elevages laitiers : élevages de plus de 25 bovins et de plus de 10 vaches de race laitière (croisées incluses, cf ci-dessus)

Aide à la lecture des graphiques et tableaux :

Graphiques

série bleu-vert : année en cours

série verte : année précédente (N-1)

série brune : moyenne (N-1, N-2, N-3)

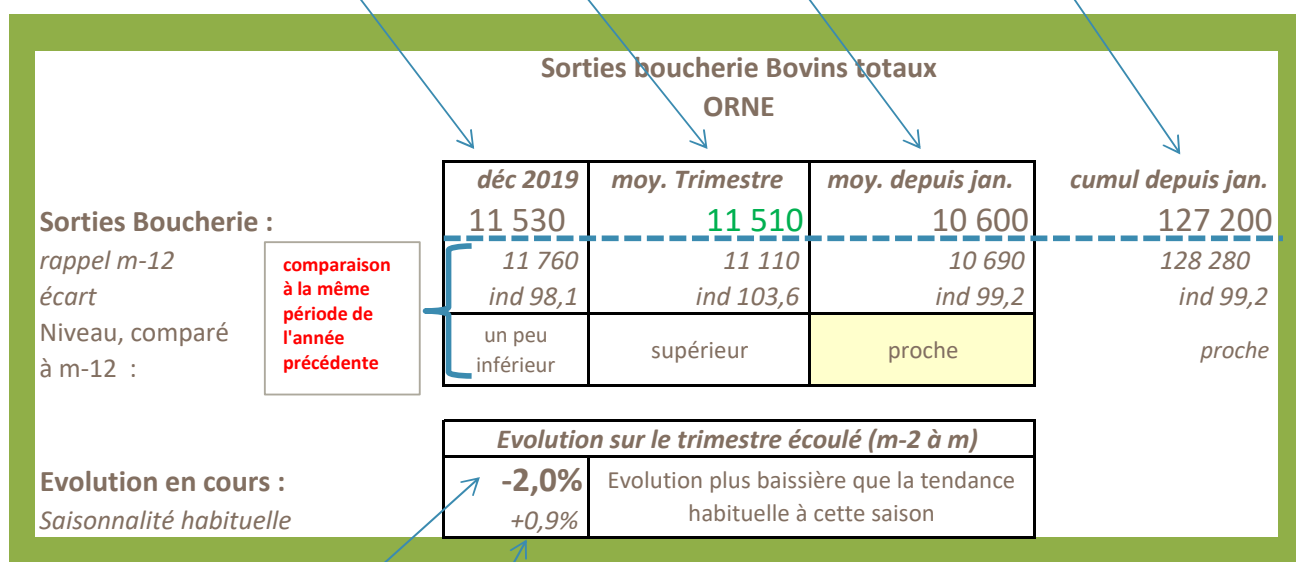


Tableaux

(Nota : les données des tableaux sont arrondies)

codes couleurs des valeurs : rouge en baisse, vert en hausse

données du dernier mois connu	données du dernier trimestre	moyenne depuis le début d'année	cumul depuis le début d'année
-------------------------------	------------------------------	---------------------------------	-------------------------------



pente de la courbe sur le trimestre écoulé, cette année

et comparaison à la pente habituelle