

L'objectif

Développer une production automatisée de fiches « portrait agricole de territoire », présentant des indicateurs clés de l'évolution de l'activité agricole à différentes échelles géographiques et en particulier EPCI, support à la disposition des chefs de projets territoriaux et des professionnels agricoles pour faciliter les échanges avec les interlocuteurs des collectivités. Les fiches « portrait agricole de territoire » répondent à un double objectif :

- Mieux faire connaître l'agriculture et les contributions positives de l'activité dans les territoires
- Initier de nouveaux projets avec les EPCI en faveur du développement de l'agriculture

Le public

- Conseillers
- Elus des CAs
- Collectivités locales (élus et DGS)

Le projet

Ce projet s'intègre dans le processus régional de « développer une culture ingénierie de projet territorial au sein des Chambres d'agriculture Normandes ».

Dans un contexte de forte évolution des périmètres et interlocuteurs des EPCI et de développement de politiques agricoles à l'initiative de collectivités plus importantes aux compétences élargies, il est apparu nécessaire de renouveler la communication sur les enjeux agricoles et l'importance de l'agriculture dans les territoires.

Par ailleurs, dans le cadre de la nouvelle organisation régionale des chambres d'agriculture de Normandie et de la construction d'un pôle régional Territoires-Environnement, la volonté professionnelle a été de renforcer l'ancrage territorial avec la mise en place de groupes professionnels locaux, interface des élus de leur territoire et d'engager une démarche de dialogue pour resserrer les liens entre la Chambre d'agriculture et les nouvelles intercommunalités.

La production d'un document synthétique de présentation de l'agriculture à partir des différentes sources de données statistiques disponibles a été retenue pour disposer d'un support simple, attractif servant d'appui pour partager sur les différents enjeux agricoles dans les territoires.

Pour faciliter la formalisation de ces documents et leur mise à jour régulière, un travail méthodologique a été réalisé pour aboutir à une production harmonisée, organisée et automatisée. Ce travail a été conduit en différentes étapes :

- Réflexion sur les indicateurs utiles pour l'information des collectivités et des sources de données utilisables
- Conception d'une base de données et des modalités d'extraction à différentes échelles en lien avec le service informatique et le Pôle Economie et Prospective régional
- Recherche iconographique pour la présentation finale des fiches portrait
- Présentation des fiches dans les groupes agricoles locaux pour appropriation par les élus agricoles de groupes locaux
- Formalisation d'un cadre plus détaillé et d'un support de présentation PPT pour les conseillers pour adapter les présentations dans les démarches territoriales (rencontres avec les élus locaux programmées fin 2017 et 2018)

Une action
du PRDAR
financée par

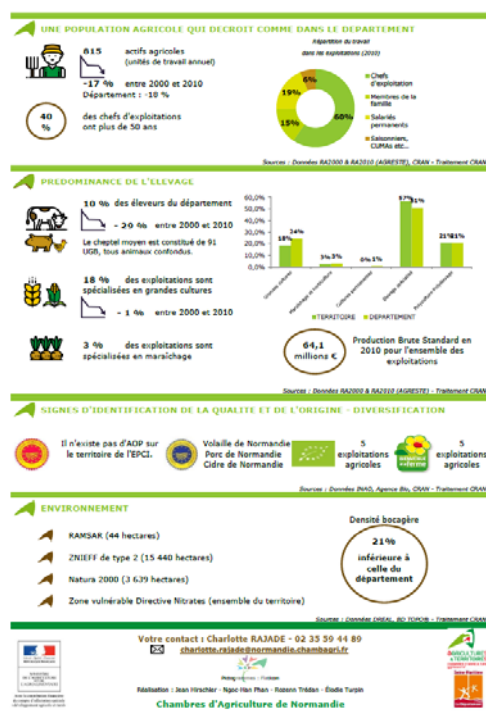
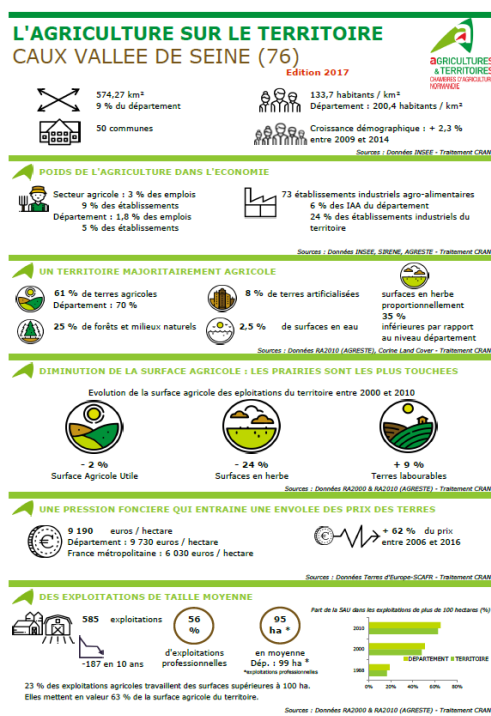


Les chiffres clés

Sur l'année 2017 : création de la base de données, production d'une fiche type automatisée

Sur l'année 2018 : production des fiches portrait des 73 EPCI normandes (une vingtaine de fiches réalisées au 31/2/2018)

En image



En savoir plus

Le projet

Sandrine VANDENABEELE Responsable du Pôle Régional Territoire-Environnement (PTE)

02 32 78 80 19 – sandrine.vandenabeele@normandie.chambagri.fr

L'action AE07 « Dynamique agricole sur les territoires à enjeux » du PRDAR Normand

Valérie GENOUVILLE - Chambre régionale d'Agriculture de Normandie – Pôle régional Territoire Environnement - Service Développement local

02 35 59 47 21 – valerie.genouville@normandie.chambagri.fr

Le PRDAR Normand 2014-2020.

La triple performance au service d'une agriculture durable.

A découvrir sur www.chambre-agriculture-normandie.fr