

Session CRAN
27 novembre 2020

ORIENTATIONS

2021

aGRICULTURES
& TERRITOIRES
CHAMBRE D'AGRICULTURE
NORMANDIE

TERRES d'**a**VENIR



Un grand chemin déjà parcouru !

CAP NORMANDIE



AGIR POUR L'AGRICULTURE

et pour la réussite durable des agriculteurs au cœur des territoires!

- Un service utile et performant en proximité
- Un collectif porteur de solutions sur la transition
- Un engagement responsable sur les territoires
- Le développement de notre activité
- Des élus investis et des collaborateurs engagés
- une organisation efficace, porteuse de sens
- une fierté d'appartenance, une envie d'agir

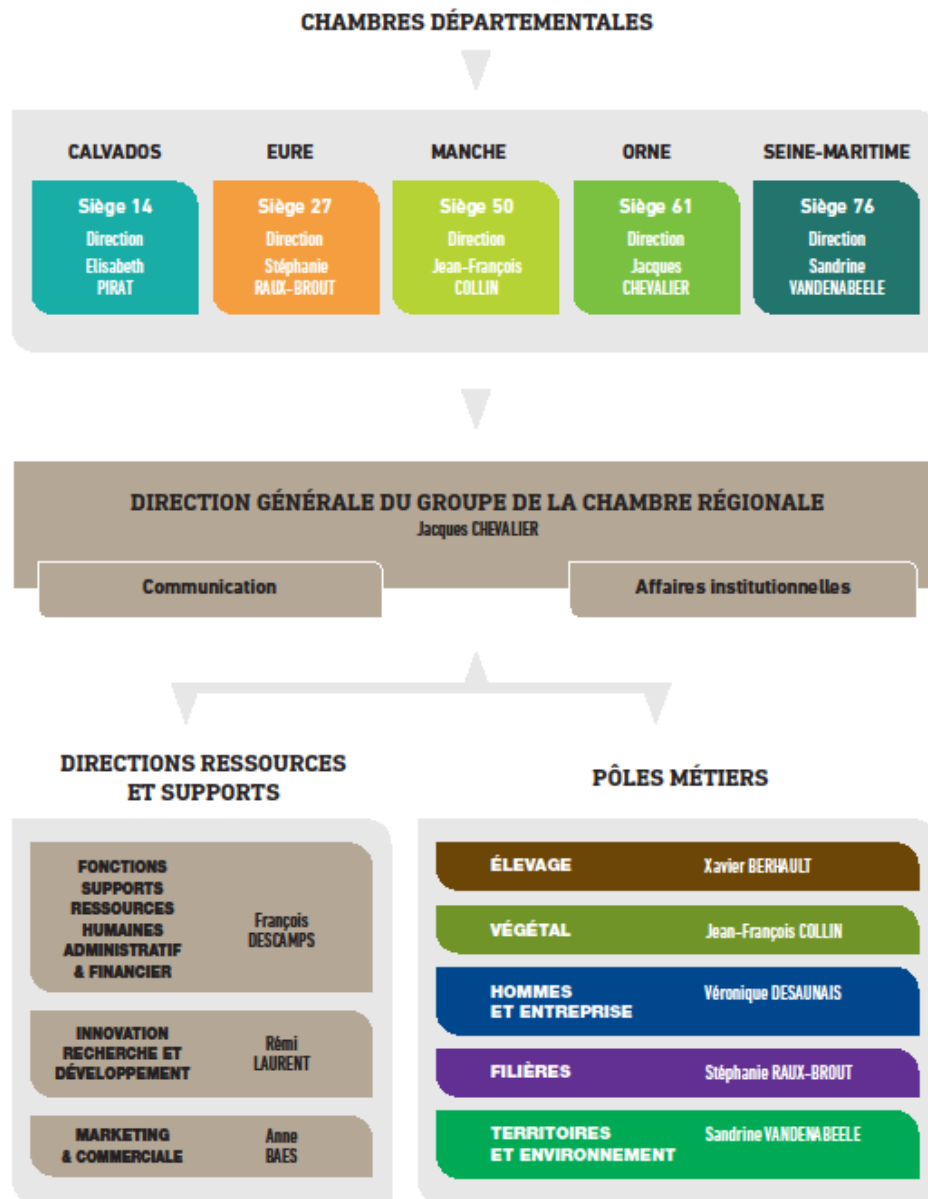
La CRAN continue sa transformation !



- ❑ **Positionnement dans l'expérimentation de l'ordonnance ESSOC « Employeur unique, organigramme unique, budget mutualisé, maintien des Chambres départementales de plein exercice »**
- ❑ **La Chambre d'agriculture du Calvados a délibéré favorablement sur le transfert à la CRAN de ses collaborateurs**
- ❑ **De ce fait, au 1^{er} janvier 2021, la CRAN accueillera 37 nouveaux postes / pas de mobilité géographique demandée : maintien des sièges et renforcement des antennes – transfert de droit / Continuité des contrats de travail**
- ❑ **Depuis le 01/01/2017, 361 postes ont été transférés à la CRAN sur les fonctions supports, les fonctions métiers (décret mai 2016), ainsi que les collaborateurs des CAs 27, 50, 61 et 76**
- ❑ **En 2021, le Groupe Chambres disposera de 486 collaborateurs, sous employeur unique CRAN**

Organisation réseau

GRUPE NORMANDIE



La CRAN continue sa transformation !



□ Pour le Budget Initial 2021, la CRAN porte **444,5 ETP**

(410 au BI 2020 – hausse liée au Transfert CA 14)

répartis sur

□ 2 missions (Représentation: **2,3 ETP**/Intervention: **442 ETP**)

□ 5 pôles métiers régionaux et 2 Centres ressources

- **Élevage : 25,50 ETP**
- **Végétal : 11,10 ETP**
- **Entreprise : 54,30 ETP**
- **Territoires-Environnement : 41,7 ETP**
- **Filières : 25,6 ETP**
- **Direction IRD : 41,9 ETP**
- **Direction Marketing et Commercial : 9,7 ETP** en pilotage des **18 antennes pour 180,8 ETP**

□ Une direction fonctions support (RH, SAF et SI) de **37,7 ETP** et un service communication avec **13,9 ETP**

□ 5 Directions départementales associées

2021, consolidation et déploiement !



2021 sera l'année du déploiement de PEPITE et de la consolidation de l'organisation avec le PRE phase 2 !

En appui aux élus, les équipes seront particulièrement mobilisées pour

- **Mettre en œuvre les actions phares en cohérence avec PEPITE et le PSN/COB national du réseau (objectifs, indicateurs résultats)**
- **Accompagner les politiques publiques, en particulier investir le plan de relance France, les PDRs « augmentés », les contrats d'objectifs Région 2020/2022 et le PRDAR!**
- **Développer les prestations au service des agriculteurs et collectivités avec des modèles économiques équilibrés (PROAGRI et TERRALTO)**
- **Réussir des chantiers à enjeux : Offre TECH-ECO, CSP Phytos, formation digitale, GIP, bas carbone, innovation, sourcing local filières, e-commerce, Projets Alimentaires Territoriaux, Haies, partenariats grands comptes, communication digitale...**



Avec l'appui de la Direction des Fonctions Support (outils / indicateurs globaux et par domaine/ montée en compétences/ GPEC...) et de la DMC (évolution prestas, culture client, DQS...) pour produire les outils de pilotage du groupe et développer des indicateurs par territoire