



Inflation : quels enjeux agricoles ?

Florian FOUGY

Service Economie, Veille & Prospective (DIRD)

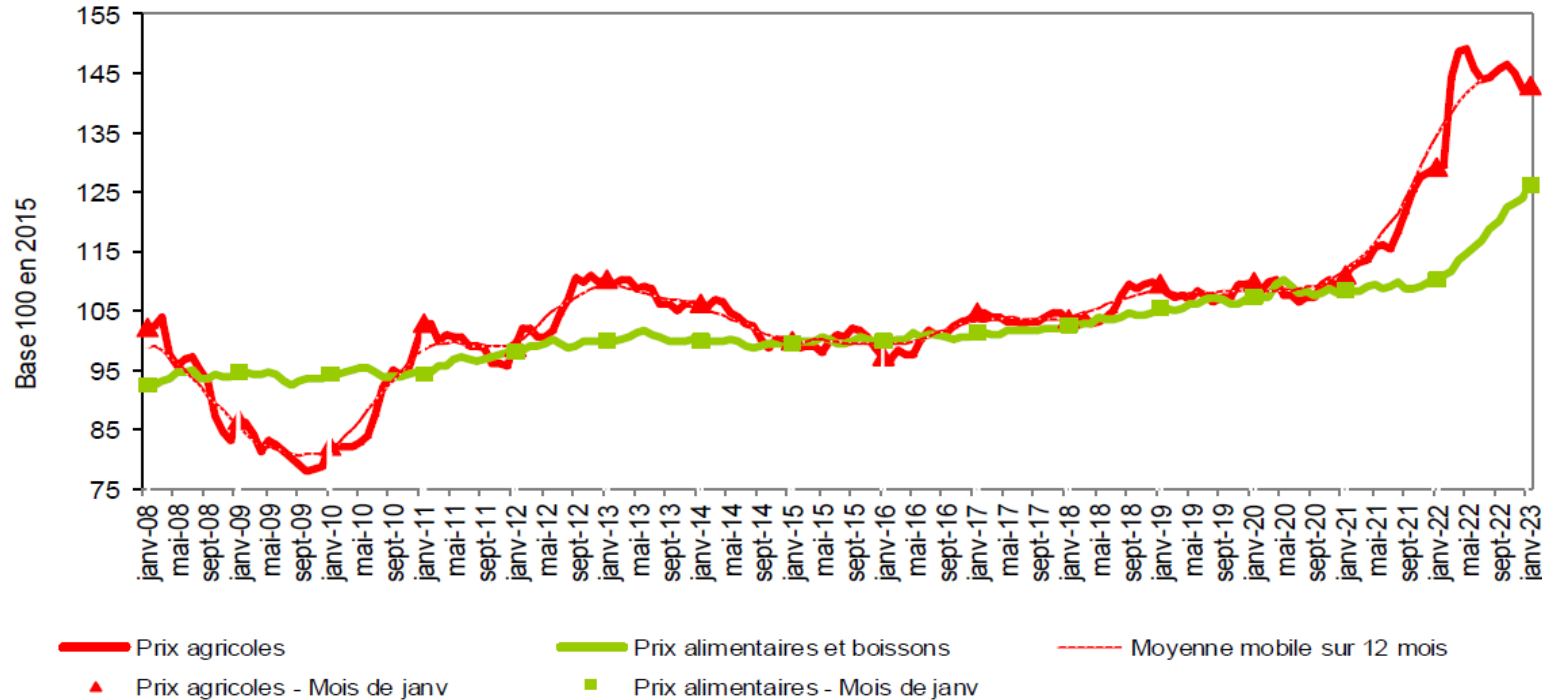
normandie.chambres-agriculture.fr



© Diffusion et reproduction autorisées avec mention de la source



Le retour de l'inflation



Sources : Insee, Agreste

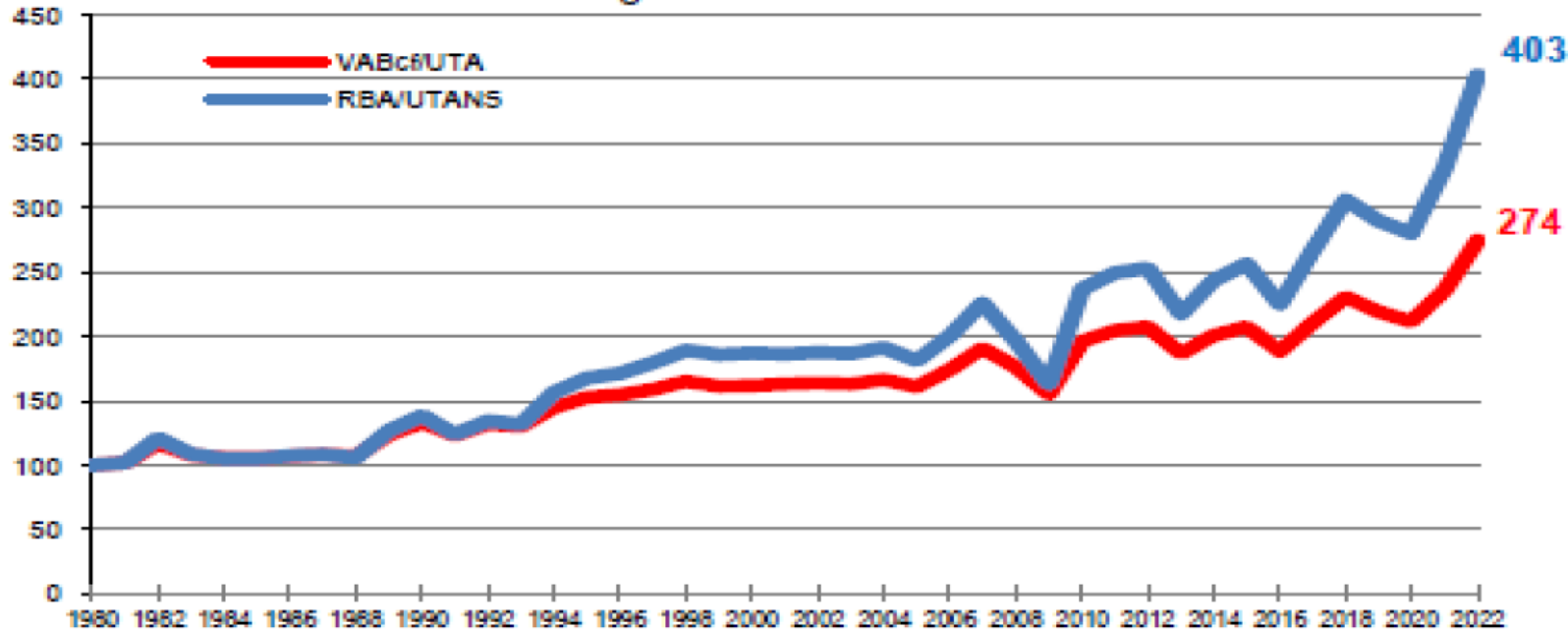
- Une augmentation des **prix agricoles** France +29% de janvier 2021 à janvier 2023
- Une augmentation des **prix de l'alimentation** +16% sur la 2 même période
- Une augmentation des **coûts de production** agricoles: +39% en 2 ans



Un revenu agricole moyen en hausse en 2022

1980 = 100
à prix constants (prix de 2022)

Indicateurs de résultat par actif
Agriculture nationale



Chambres d'Agriculture - Études économiques

source : INSEE

Mais des incertitudes pour 2023 :

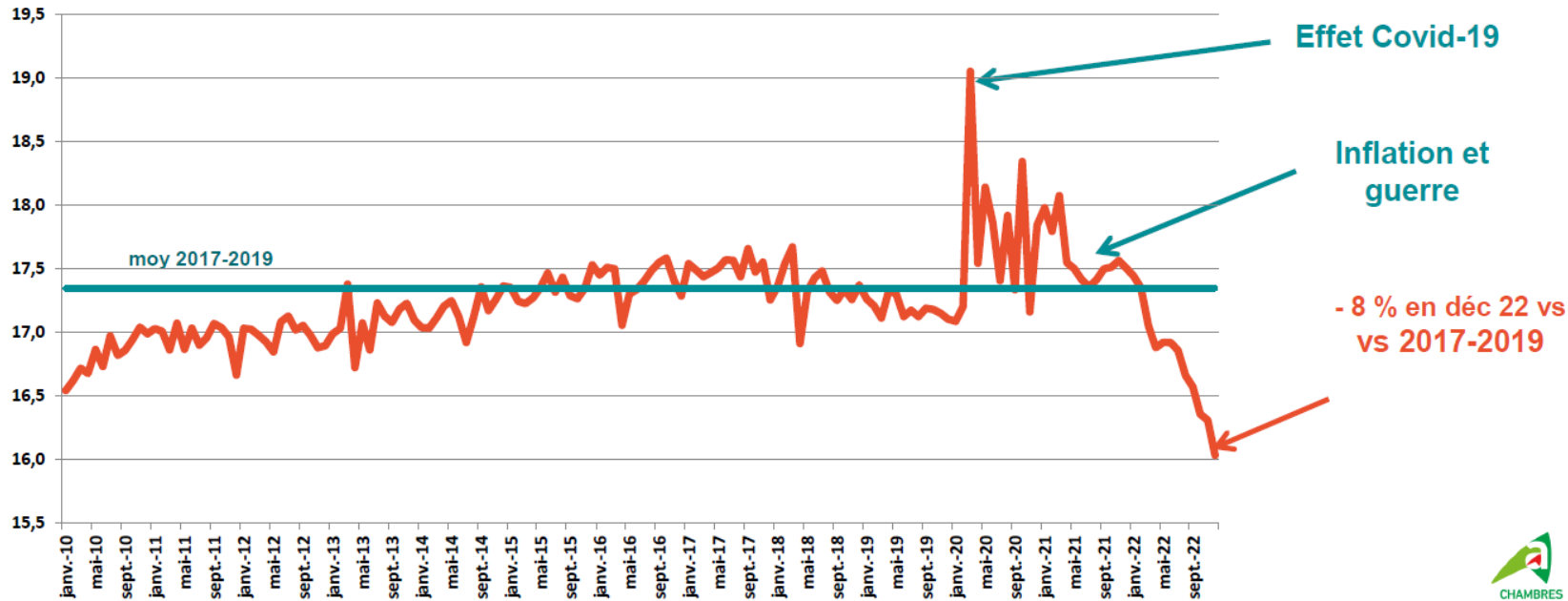
- Le niveau de prix des produits agricoles (contexte d'inflation...)
- Le niveau de prix des intrants (guerre en Ukraine...)
- Risque d'effet ciseau

3



Recul spectaculaire des achats des français

Dépenses de consommation des ménages en alimentaire
(en milliards d'euros aux prix de l'année précédente chaînés)
source INSEE



Deux tendances complémentaires :

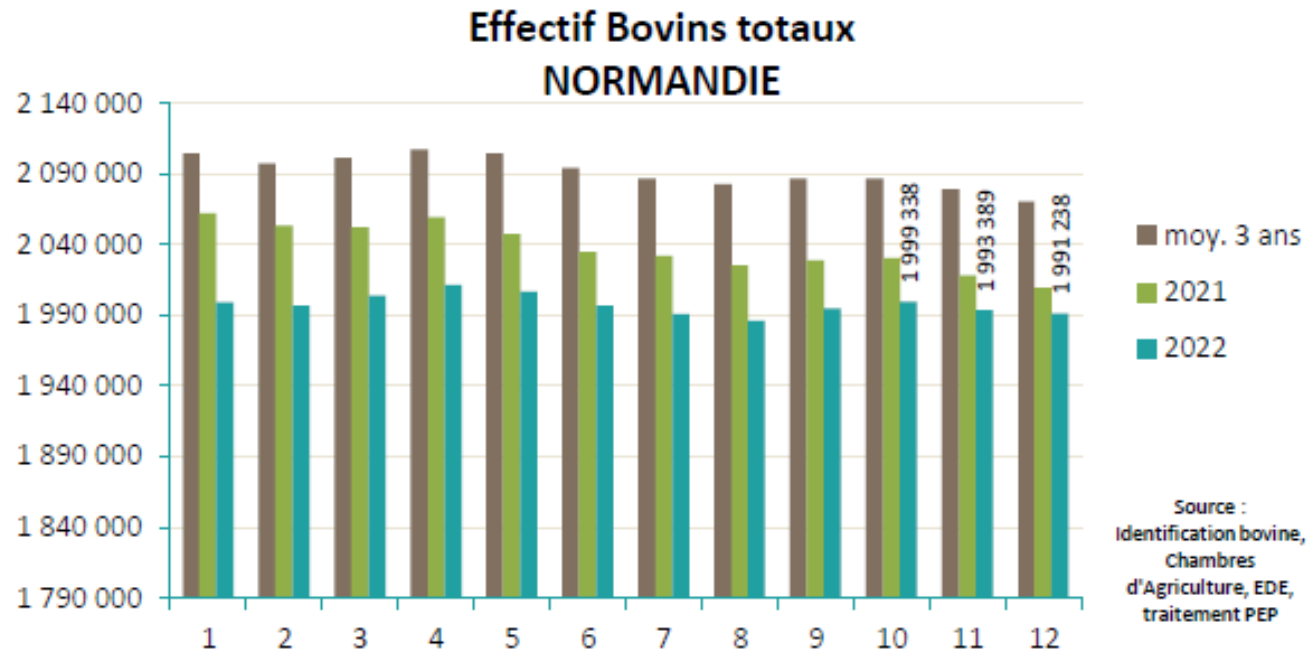
- Acheter moins (lait, F&L, viande, vin) 4
- Acheter moins cher (SIQO, AB)



Face à l'inflation : une hausse des taux d'intérêt

- Report/Suspension de projets structurants dans les exploitations
- Des reprises d'exploitations plus coûteuses

Vers une accélération de la décapitalisation dans les cheptels ?



- Des consommateurs plus regardants sur les prix qu'auparavant
- Des producteurs exposés à une plus forte incertitude