

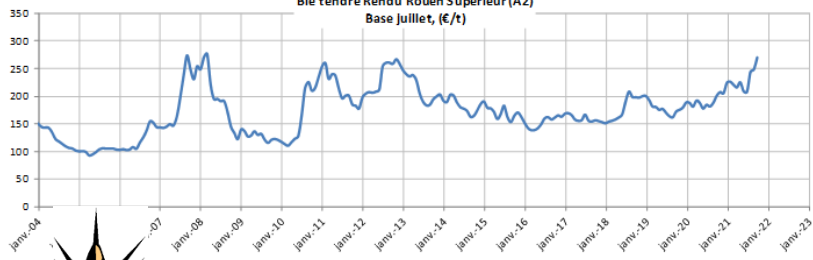
Conjoncture

| 4 diapos sur la conjoncture

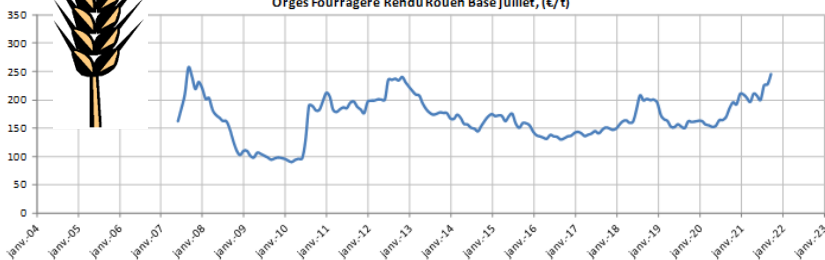
SESSION CRAN
Lundi 29 novembre 2021

Produits

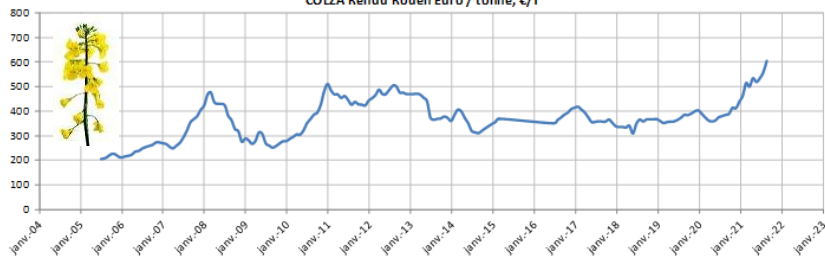
**Blé tendre Rendu Rouen Supérieur (A2)
Base Juillet, (€/t)**



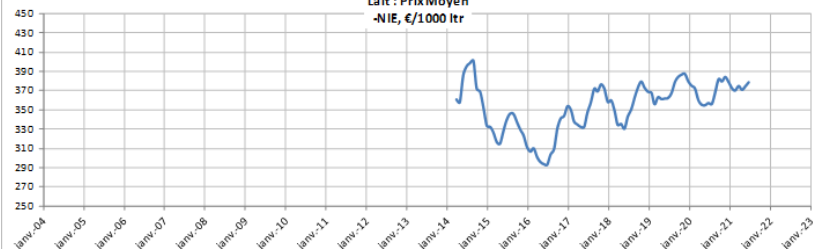
Orges Fourragère Rendu Rouen Base Juillet, (€/t)



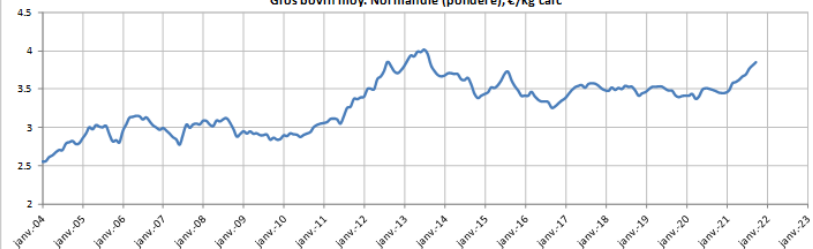
COLZA Rendu Rouen Euro / tonne, €/T



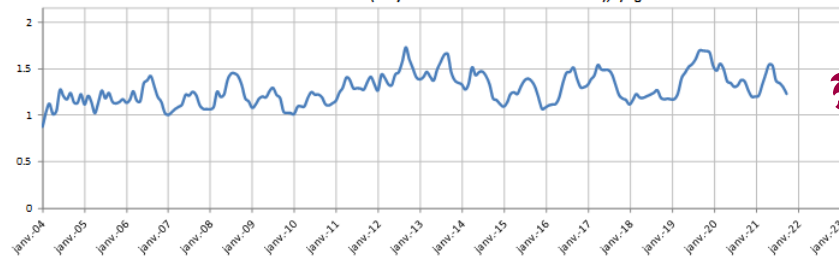
**Lait : Prix Moyen
-NIE, €/1000 ltr**



Gros bovin moy. Normandie (pondéré), €/kg carc



Marché au Porc Breton (moy.mensuelle des cotations hebdo.), €/kg

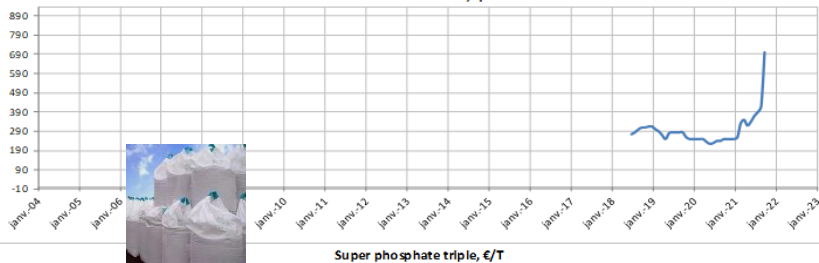


Charges

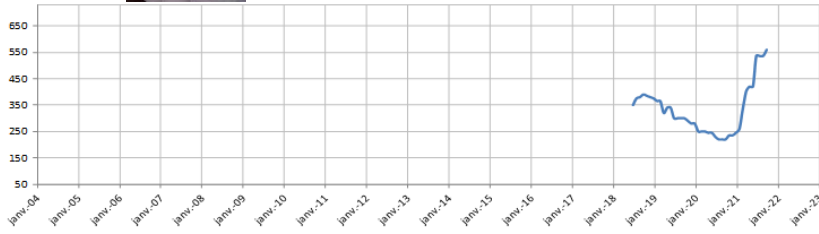
GNR hTVA (après remboursement partiel agriculteurs), €/Hl



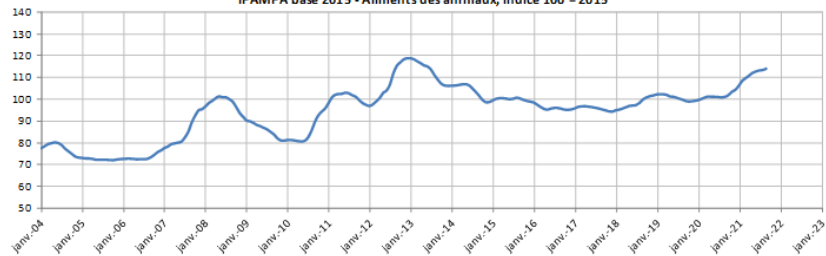
Ammonitrate 33.5%, €/T



Super phosphate triple, €/T



IPAMPA base 2015 - Aliments des animaux, indice 100 = 2015



IPAMPA base 2015 - Aliments pour vaches laitières MAT >= 35%, indice 100 = 2015



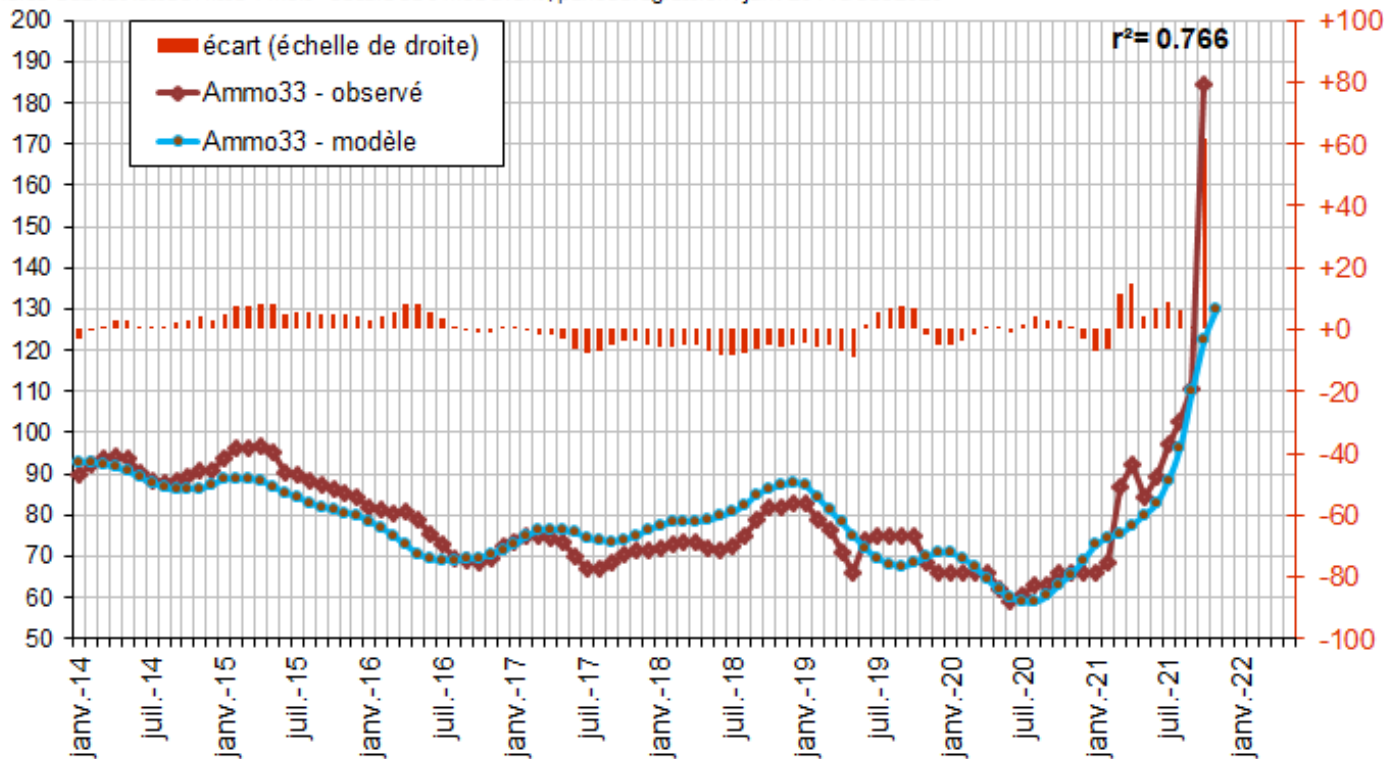
IPAMPA base 2015 - Aliments pour bovins à l'engrais MAT <= 20%, indice 100 = 2015



Engrais azoté : analyse

Lien : GazNatRusse€ et X Ammo33

indice-GazNatRusse€ : lissé 4 mois - décalé de 0 mois avant ; périodérégression : janv 2014 à déc 2020

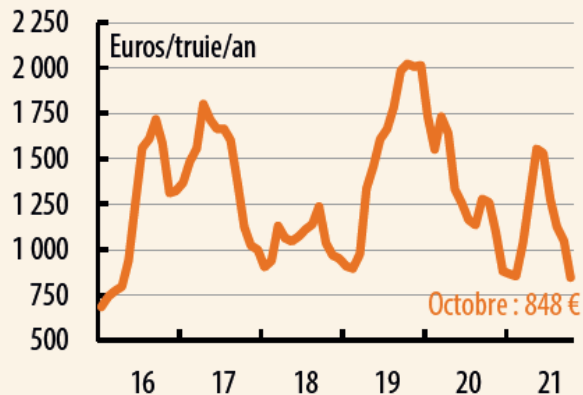


1 - Le tout dernier point indique une surcote de l'ammo / à son modèle basé sur le gaz, mais un seul point ce n'est pas très significatif.

2 - dernier prix du gaz en septembre, mais une décreue semble de profiler

Marges

Indicateur de marge brute de l'élevage



Source : Ifip.

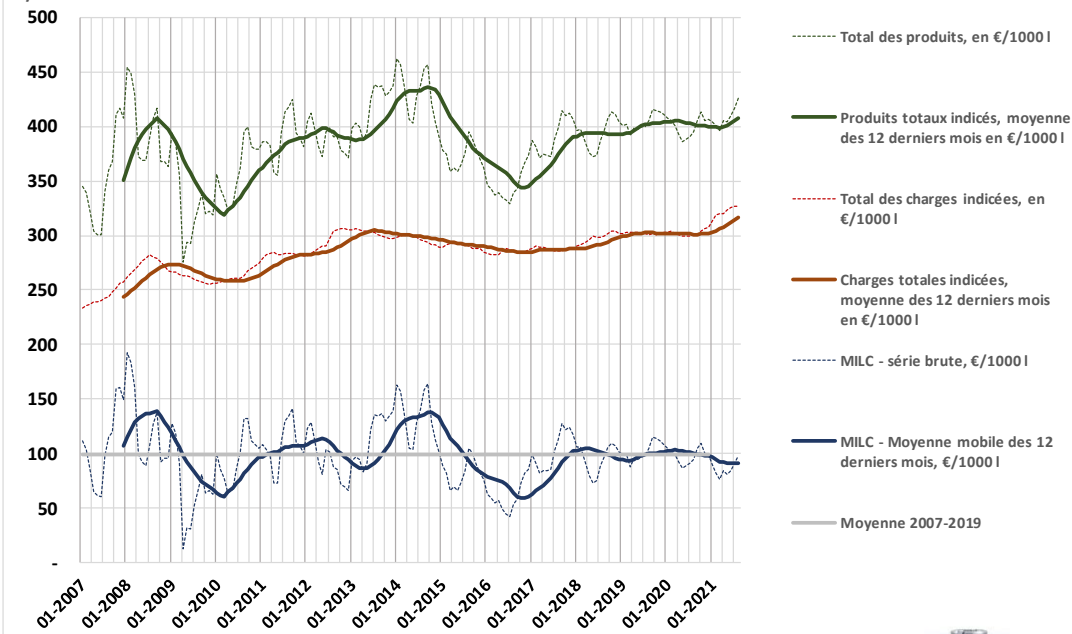
Synthèse de la conjoncture pour l'élevage : indicateur de marge sur coût alimentaire et renouvellement, naisseur-engraisseur en euros/truie/an.



Produits indicés - charges indicées = MILC (Marge IPAMPA Lait de vache sur Coût total indicé)

€ / 1000 L

Dernière valeur disponible : août 2021



source : Institut de l'Élevage d'après FranceAgriMer, Insee et SSP

