



ESSAI D'EFFICACITE DU KANNE AVANT RECOLTE SUR LA CONSERVATION

BILAN DES EXPERIMENTATIONS 2020-2021

Programme réalisé avec le soutien financier de :



Contexte

La conservation des pommes en agriculture biologique est un enjeu important. Parmi les différentes maladies de conservation, la gloeosporiose est une maladie très difficile à maîtriser durant la conservation, notamment du fait que la plupart des nouvelles variétés résistantes à la tavelure comme Topaz qui est largement utilisée dans notre région en raison de sa résistance à la tavelure se sont révélées très sensibles à ce problème qui se développe en conservation et conduit à des pertes importantes de fruits non commercialisables.

Objectif

Le Kanne ou Brotrunk® est un produit de pain au levain naturel qui a la réputation de favoriser les défenses naturelles de plantes. Il est utilisé à ce titre par des arboriculteurs biologiques, notamment sur tavelure.

L'objectif de cet essai est de quantifier l'efficacité sur maladies de conservation sur variétés très sensibles à la gloeosporiose : Topaz et Opal.

Dispositif expérimental

Parcelle expérimentale

Lieu : Ferme de Pierrelaye (Eure)

Verger de 5 ha planté en 2014 conduit en agriculture biologique

Variétés : Topaz et Opal

Distances de plantation : 4 m x 2 m

Interventions réalisées

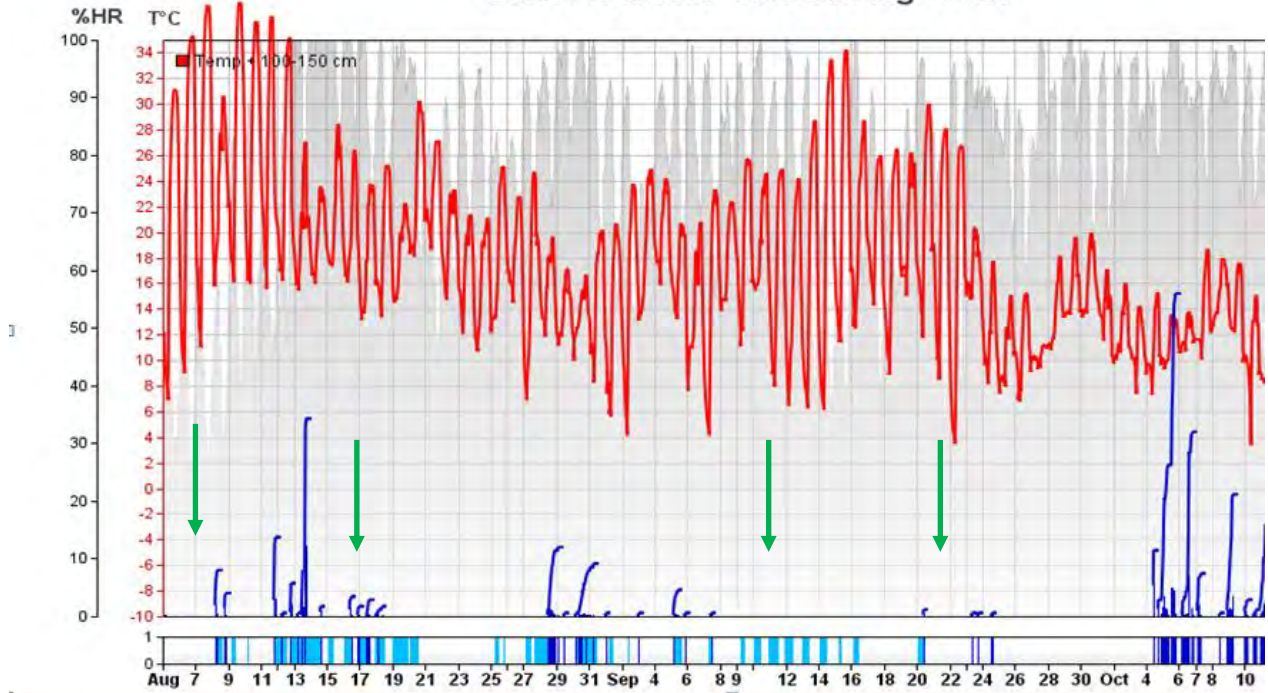
Le Kanne est utilisé en application sur les arbres et/ou au sol. La solution de traitement est acidifiée au vinaigre.

Chaque modalité est répétée sur des blocs de 10 arbres répartis sur le même rang.

La charge des arbres est homogène.

Modalités	Interventions			
To				
T1 Kanne à 7 l/ha sur arbres	08/08	18/08	10/09	22/09
T2 Kanne à 7 l/ha sur arbres + Kanne 20l/ha au sol	08/08 09/08	18/08 19/08	10/09	22/09

Données météo LeNeubourg - 2020



Les interventions sont positionnées si possible avant les précipitations et, à défaut, tous les 10 à 15 jours. A noter que les interventions s'arrêtent au 22/09 et ne permettent pas de couvrir les pluies avant la récolte de la variété Opal plus tardive

Observations

Récolte de lots de 100 fruits/modalité pour chaque bloc le :

- Topaz : 24/09/2020
- Opal : 19/10/2020

Mise en chambre froide à 4 °C.

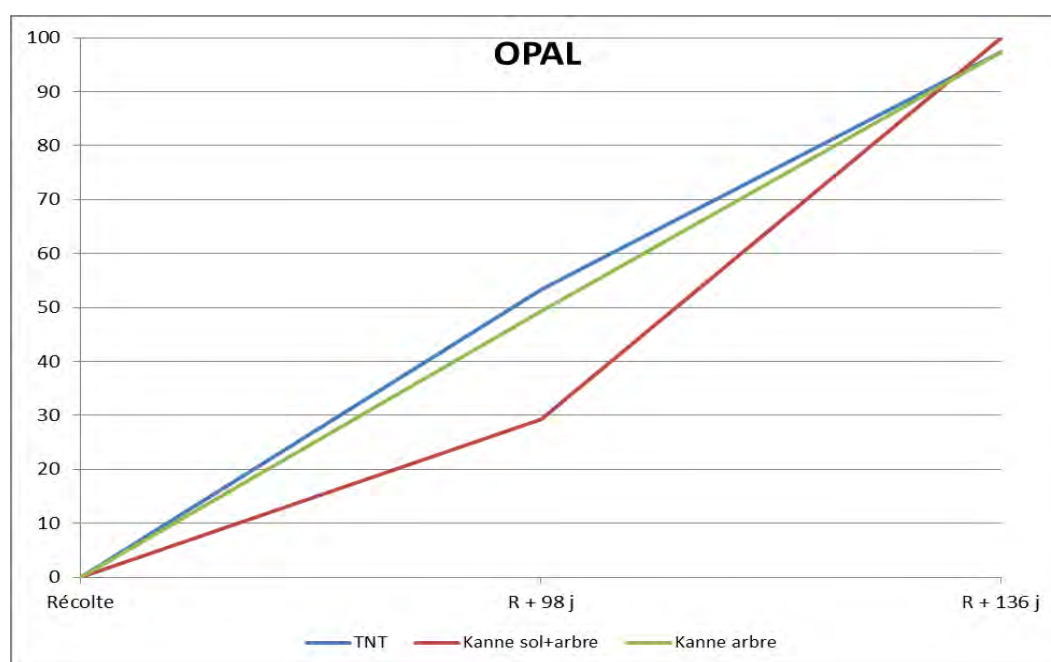
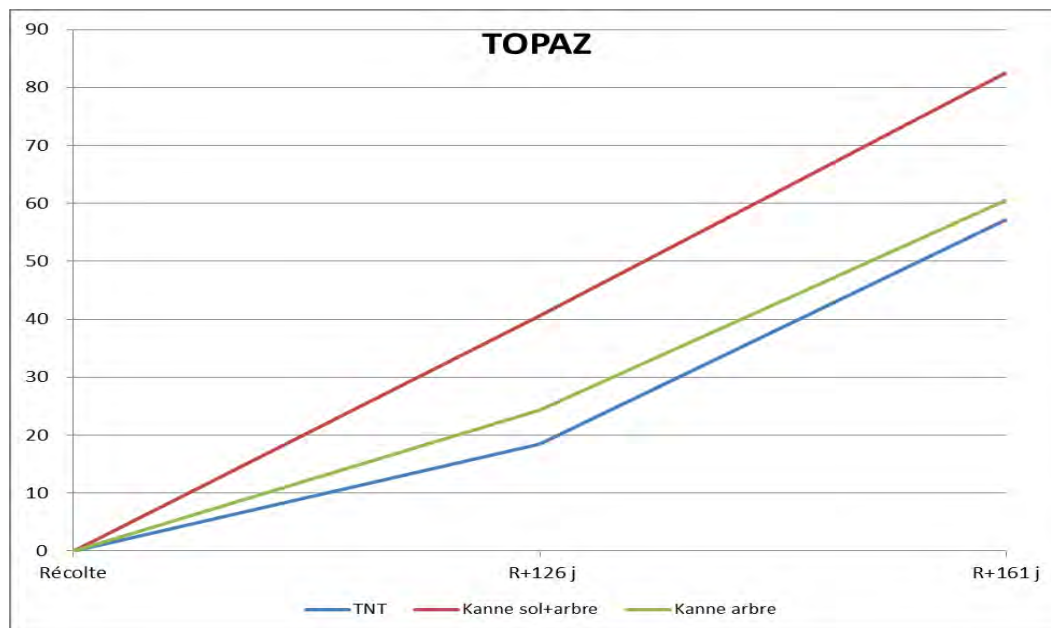
Stockage en caisses bois.

Dénombrement des fruits avec des symptômes de gléosporiose dans chaque lot jusqu'en mars 2021.

Date	Nb de fruits atteints	Nb fruits sains

*Résultats :

Evolution du % de fruits avec des symptômes de gloeosporiose en chambre froide



Le niveau de pertes dû à la gloeosporiose est très élevé. Il atteint 100 % sur la variété Opal en mars et entre 60 et 90 % sur Topaz. Cette sensibilité est bien connue pour Opal ; sur cette parcelle elle a sans doute été exacerbée par les pluies juste avant et au moment de la récolte. D'autre part, les dates de récolte tardives sont connues comme favorisant la gloeosporiose ce qui a été le cas sur Topaz dont la récolte a dû être un peu différée pour atteindre un niveau de coloration correct.

*Conclusion

Cet essai n'a pas permis de mettre en évidence l'efficacité du Kanne sur gloeosporium.