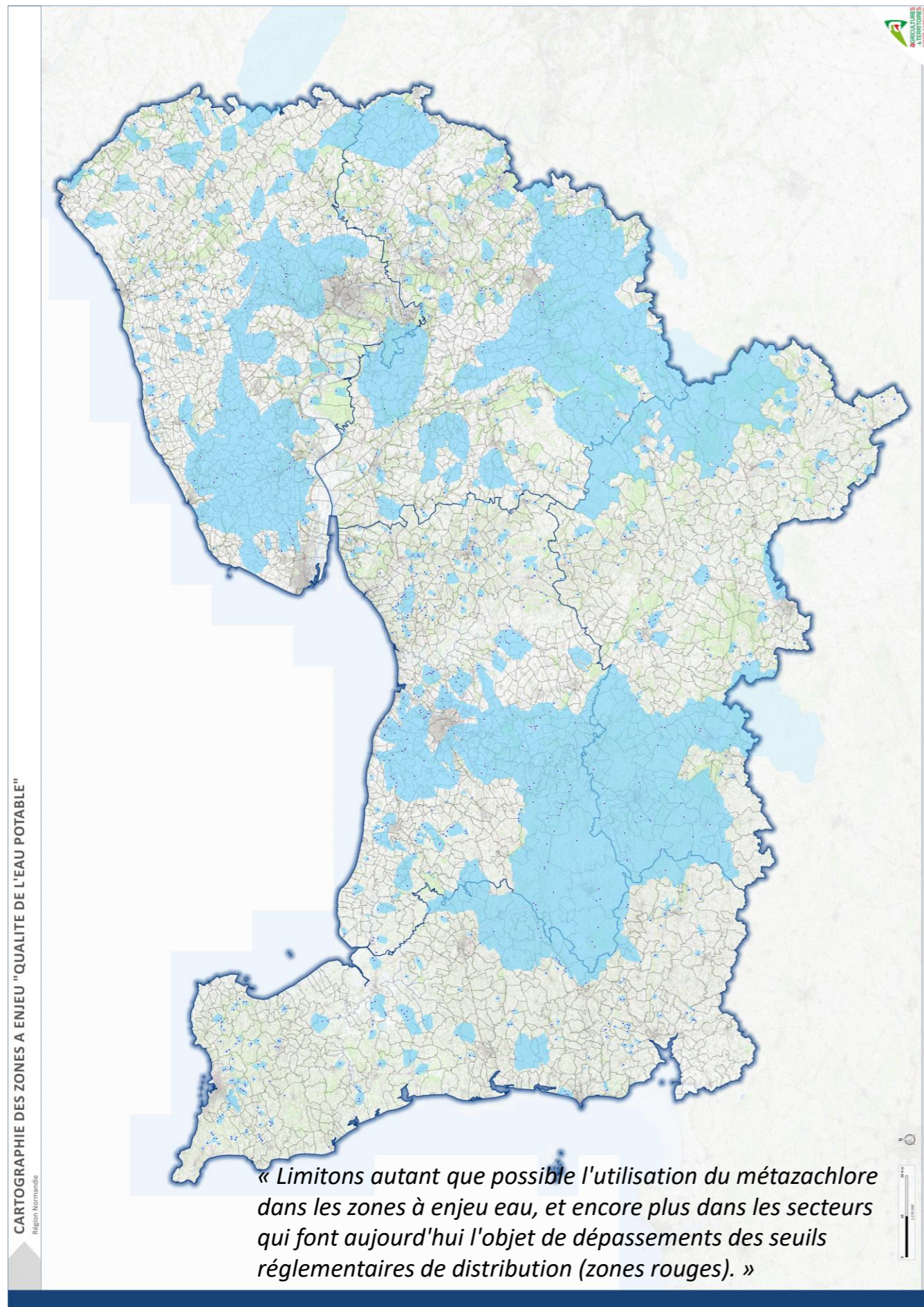


Suis-je concerné par cet enjeu « eau » ?



Septembre 2022

Concilier production du colza et préservation de la qualité de l'eau est un enjeu majeur dans nos secteurs de grandes cultures. Le désherbage du colza se fait en très grande majorité à l'automne, lors du début de recharge des nappes phréatiques. La vigilance dans ses pratiques est donc nécessaire.

Le Métazachlore sur mon exploitation

Les chloroacétamides, dont le Métazachlore, sont **des herbicides racinaires de pré-levée**, sensibles au lessivage en cas de pluie forte. Ces molécules anti-graminées et efficaces sur dicotylédones sont utilisées sur colza. Le métazachlore est une substance permettant la diversité de mode d'action dans la rotation, facilitant ainsi la gestion pérenne des résistances aux herbicides. Pour préserver son usage, il est important de respecter les **nouvelles règles d'utilisation** :

- Ne pas utiliser de produit à base de Métazachlore plus d'une fois tous les 3 ans à dose de 500 g de Métazachlore/ha maximum ou plus d'une fois tous les 4 ans à la dose de 750 g de Métazachlore/ha
- Ne pas appliquer de produit contenant du Métazachlore sur une parcelle possédant une bétail/doline

Il est également **recommandé** de :

- Travailler superficiellement le sol argileux en cas de fentes de retrait pour limiter l'infiltration rapide
- Mettre en place si nécessaire des aménagements limitant la vitesse de transfert vers les eaux souterraines

Quelques exemples d'herbicides contenant du Métazachlore : *Springbok, Butisan S, Novall, Anitop, Trivaldi*

L'accompagnement des Chambres d'agriculture

A vos côtés, notre objectif est de :

Réduire la présence de ces matières actives dans les eaux captées tout en **évitant une substitution** massive par d'autres herbicides.

Bon à savoir :

La propyzamide, utilisée en post-levée, fait également partie des substances fréquemment retrouvées dans l'eau. Son usage doit également faire l'objet d'une attention particulière.

Exemple de produits : *Kerb flo, Ielo, Propyz flo,...*

Tout d'abord de l'agronomie

Le désherbage du colza et plus particulièrement la lutte contre les graminées passe par une gestion intégrée des adventices, combinant ainsi plusieurs solutions agronomiques :

- ✓ Allonger la **rotation** avec un retour du colza tous les 3-4 ans minimum
- ✓ Diversifier sa rotation en alternant cultures d'automne et de printemps
- ✓ Un **travail du sol en interculture** (labour, faux semis,...)
- ✓ Un **couvert étouffant** en interculture
- ✓ Favoriser une **vigueur de la culture** au démarrage : semer dès la mi-août si possible, permettant une couverture de sol rapide au détriment des adventices
- ✓ Associer des **plantes compagnes** de type légumineuses gélives favorisant la nutrition azotée du colza en début de cycle

Ensuite quelques précautions vis-à-vis des cours d'eau

Pour bien fonctionner les **herbicides racinaires** doivent être appliqués sur un sol humide. Toutefois, ce sont les averses intenses et le cumul de pluie qui conduiront au lessivage et infiltration dans le réseau hydrographique. Avant toute utilisation, il convient donc de vérifier les **conditions d'emploi** inscrites sur l'étiquette du produit :

- ✓ **ZNT eau** : Selon les produits commerciaux et culture cible, cette distance varie de 5 à 20 mètres ; Lisez l'étiquette avant tout usage !
- ✓ **DVP** : bande enherbée de 5 m de large minimum
- ✓ **Buses anti-dérive** homologuées : pour limiter le déport de bouillie en dehors de la zone traitée
- ✓ **Interdiction sur parcelle drainée** en période d'écoulement des drains.

Je gère mon fond de cuve pour éviter toute fuite

A la parcelle ?

Une dilution au 100^{ième} est obligatoire et nécessite généralement 3 rinçages du pulvérisateur à l'eau claire.

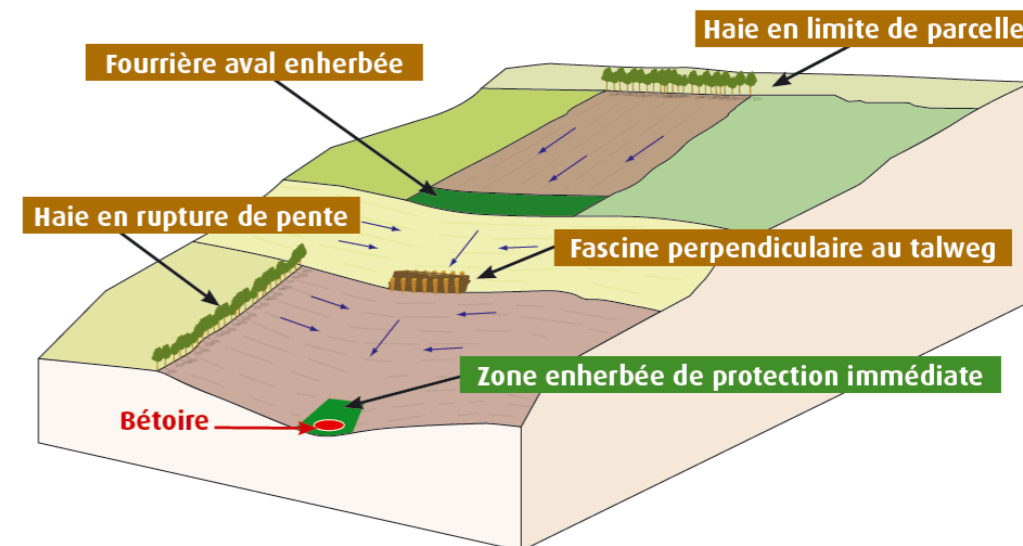
Ces épandages de dilution sont possibles au champ, à plus de 50 m des points d'eau et 1 seule fois/an sur la parcelle.

Sur l'exploitation ?

Avec un système officiellement reconnu pour des usages bien spécifiés (*HélioSec, PhytoBac,...*).

Protéger les zones d'infiltration rapide sur ma parcelle

La combinaison d'aménagements simples sur une parcelle en devers ou contenant une bétairie permet de réduire la charge de produits phytosanitaires dans les eaux de ruissellement. Positionnées tout au long du chemin de l'eau, les haies, fascines ou zones enherbées freinent l'écoulement superficiel de l'eau et favorisent une infiltration douce.



⇒ Les services de la Chambre d'agriculture peuvent vous aider dans vos projets d'aménagement.

⇒ Plus d'informations : site Chambres d'agriculture de Normandie

Pour repérer la présence de bétaires référencées : <https://sigessn.brgm.fr>

Et le désherbage mécanique ?

La technique de l'herbi-semis, encore peu développée, permet de désherber chimiquement que sur le rang de semis et ainsi réduire par 3 la dose d'herbicide à l'hectare.

Les années propices, le binage du colza semé en inter-rang de 50 à 75 cm peut prendre le relai dès le stade

3-4 feuilles de la culture à condition que le temps reste sec durant 8 jours après intervention. Houe rotative et herse étrille sont également des outils régulièrement testés par les agriculteurs.

Plus d'info : <https://www.terresinovia.fr/-/la-lutte-mecanique-en-colza>

Vous souhaitez vous équiper ? Des aides à l'achat existent pour ces outils. **Demandez conseil à votre Chambre d'agriculture.**

