



UNION EUROPÉENNE
FONDS EUROPÉEN AGRICOLE
POUR LE DÉVELOPPEMENT RURAL



**Direction départementale des
territoires de l'ORNE**

Mesure agroenvironnementale et climatique (MAEC)

**Notice d'information du territoire
« Petite Région Agricole du Pays d'Ouche ornais »**

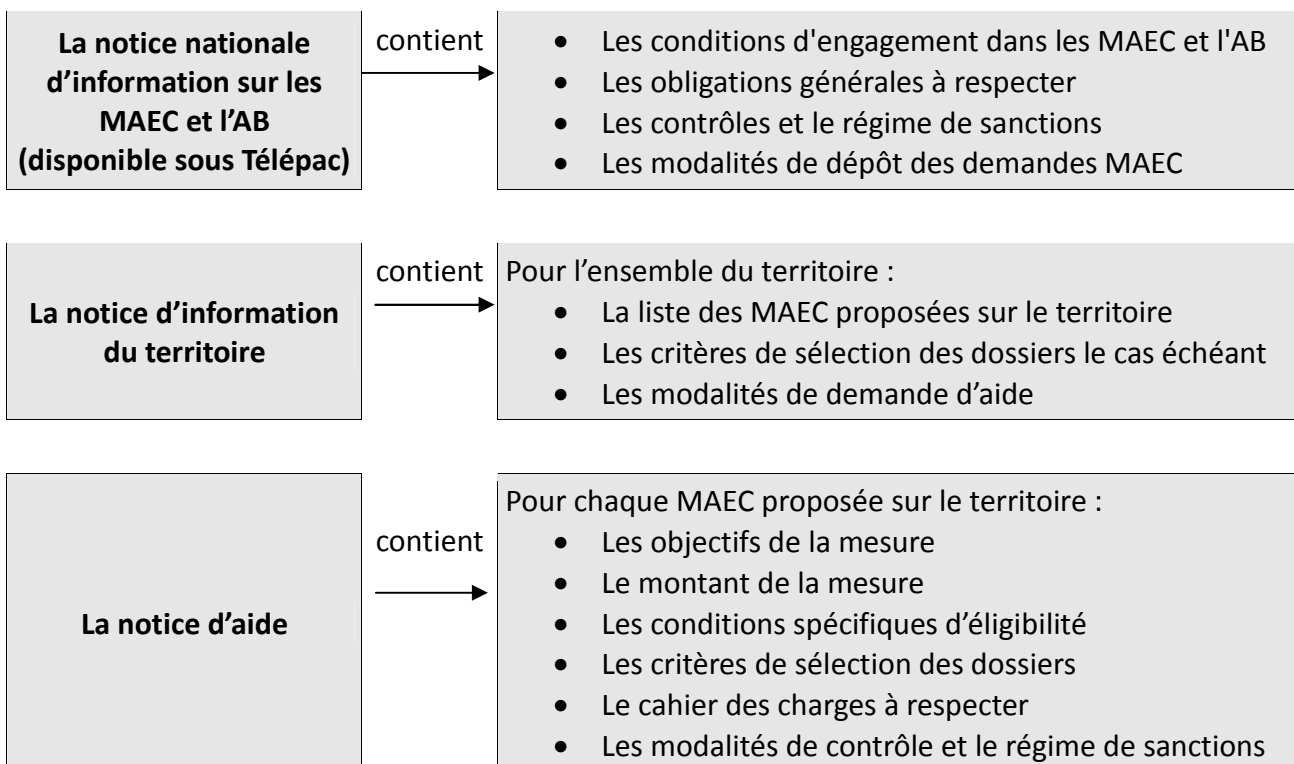
Campagne 2016

Accueil du public du lundi au vendredi de 8h30 à 12h00 et de 13h30 à 17h00.

Coordonnées de la DDT : Service Economie des Territoires
téléphone : 02 33 32 53 15
e mail : ddt-maebio@orne.gouv.fr

Cette notice présente l'ensemble des mesures agroenvironnementales et climatiques (MAEC) proposées sur le territoire de la "**Petite Région Agricole du Pays d'Ouche ornais**" au titre de la programmation 2015-2020.

Elle complète la notice nationale d'information sur les mesures agroenvironnementales et climatiques (MAEC) et les aides à l'agriculture biologique 2015-2020, disponible sous Télépac



Les bénéficiaires de MAEC doivent respecter, comme pour les autres aides, les exigences de la conditionnalité présentées et expliquées dans les différentes fiches conditionnalité qui sont à votre disposition sous Télépac.

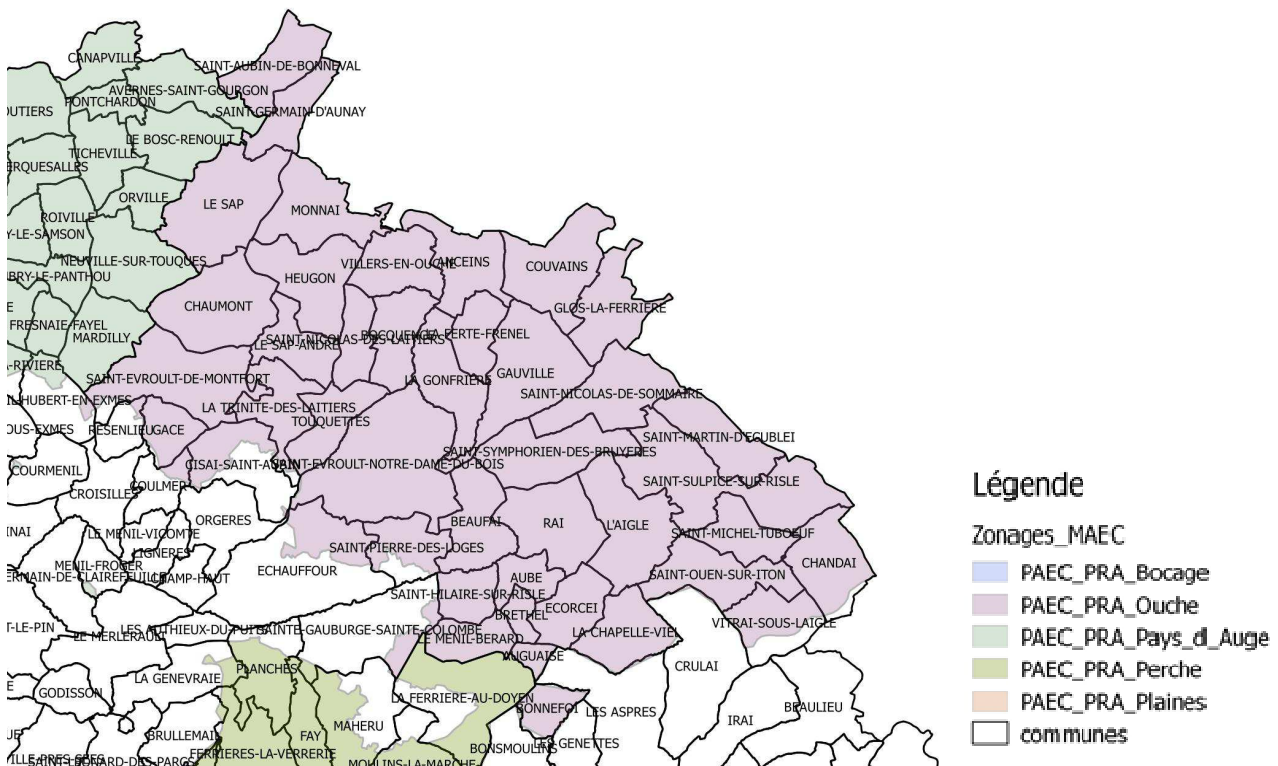
Lisez cette notice attentivement avant de remplir votre demande d'engagement en MAEC.

Si vous souhaitez davantage de précisions contactez votre DDT

1. PERIMETRE DU TERRITOIRE "Petite Région Agricole du Pays d'Ouche ornais"

En ce qui concerne les mesures « systèmes », seules les exploitations dont 50 % au moins de la SAU est située sur un ou plusieurs territoires proposant la mesure en année 1 sont éligibles. Le cahier des charges de la mesure à respecter correspond à celle du territoire où l'exploitation a le plus de surfaces.

Le territoire "Petite région agricole du Pays d'Ouche ornais", figurant en violet sur la carte ci-dessous, se situe au Nord Est du département, en excluant l'emprise du territoire des PAEC suivants (+nom de l'opérateur) : Site Natura 2000 Bocages et vergers du Sud Pays d'Auge (Chambre d'agriculture Orne), Source de la Vigne (Eau de Paris), territoire du PNR du Perche (Parc Naturel Régional du Perche).



Liste de communes totalement ou partiellement sur le territoire :

Aube, Auguaise (en partie), Avernois-Saint-Gourgon (en partie), **Beaufai**, Bonnefoi (en partie), Bonsmoulins (en partie), Le Bosc-Renoult (en partie), **Brethel**, Chandai (en partie), La Chapelle-Viel (en partie), **Chaumont**, Cisai-Saint-Aubin (en partie), Coulmer (en partie), Crulai (en partie), Echauffour (en partie), **Ecorcei**, **Ferté-en-Ouche**, La Ferrière-au-Doyen (en partie), Gacé (en partie), Les Genettes (en partie), **La Gonfrière**, **L'Aigle**, Mahéru (en partie), Mardilly (en partie), **Le Ménil-Bérard**, Ménil-Hubert-en-Exmes (en partie), Neuville-sur-Touques (en partie), Orgères (en partie), **Rai**, Résenlieu (en partie), **Saint-Aubin-de-Bonneval**, Saint-Evrout-de-Montfort (en partie), **Saint-Evrout-Notre-Dame-du-Bois**, Sainte-Gauburge-Sainte-Colombe (en partie), **Saint-Germain-d'Aunay**, **Saint-Hilaire-sur-Risle**, Les Aspres (en partie), **Saint-Martin-d'Ecublei**, **Saint-Michel-Tuboeuf**, **Saint-Nicolas-de-Sommaire**, **Saint-Ouen-sur-Iton**, Saint-Pierre-des-Loges (en partie), **Saint-Sulpice-sur-Risle**, **Saint-Symphorien-des-Bruyères**, Sap-en-Auge (en partie), **Le Sap-André**, **Touquettes**, La Trinité-des-Laitiers (en partie), Vitrai-sous-Laigle (en partie).

Nom actuel de commune	Anciennes communes concernées
Ferté en Ouche	Anceins, Bocquencé, Couvains, La Ferté-Frênel, Gauville, Glos-la-Ferrière, Heugon, Monnai, Saint-Nicolas-des-Laitiers, Villers-en-Ouche
Sap-en-Auge	Orville (en partie), Le Sap

2. RESUME DU DIAGNOSTIC AGROENVIRONNEMENTAL DU TERRITOIRE

Le territoire se caractérise par les enjeux suivants :

- **Systèmes herbagers** : maintien des surfaces en herbe et/ou évolution vers des systèmes plus herbagers,
- **Qualité de l'eau** : préservation de la qualité de l'eau, tant du point de vue phytosanitaire que nitrates.

L'agriculture de la petite région du Pays d'Ouche se caractérise par la polyculture élevage et une diversité de systèmes de production. Elle est partagée entre les élevages spécialisés (notamment bovins herbagers en vallée) et ceux diversifiés vers les cultures sous forme de polyculture élevage (avec une part importante de céréales et oléagineux). Vers l'Est de la zone, les exploitations sont d'autant plus orientées vers les grandes cultures, voire même spécialisées.

Globalement, la part des surfaces en herbe se réduit vis à vis de la moyenne départementale, et a diminué avec le développement des cultures et un recul de l'élevage.

De manière générale, toutes les surfaces en herbe constituent des milieux riches en biodiversité et des zones d'accueil pour la flore et la faune de notre région. Cela concerne plus particulièrement la partie nord de la zone et les vallées des rivières et leurs affluents. La petite région est partiellement couverte de site Natura 2000 (Vallée de Risle, Guiel, Charentonne)

Pour l'enjeu « Qualité de l'eau », le territoire est concerné en totalité par la Zone d'Action Prioritaire (ZAP) « Risque moyen à fort de ruissellement » et en partie par la ZAP « Zones vulnérables ».

L'intégralité du territoire est en zone d'action prioritaire pour l'enjeu systèmes herbagers.

3. LISTE DES MAEC PROPOSEES SUR LE TERRITOIRE

Type de couvert et/ou habitat visé	ZAP	Code de la mesure	Objectifs de la mesure	Montant	Financement
Exploitation*	Tout le territoire	BN_OUCH_SPE2	Favoriser le recouplage des ateliers animal et végétal, et l'autonomie alimentaire, en valorisant au mieux la production d'herbe	305,76 €	75 % FEADER 25% Etat
Exploitation*		BN_OUCH_SPE3		403,98 €	
Exploitation*		BN_OUCH_SPM3		373,80 €	
Exploitation*		BN_OUCH_SPE6		266,92 €	
Terres arables		BN_OUCH_SGN1	Accompagner le changement de pratiques en grandes cultures	105,82 €	
Terres arables		BN_OUCH_SGN2		194,14 €	

(*) surfaces éligibles = Ensemble de la SAU, hors cultures pérennes (exemple: vergers).

Une notice spécifique à chacune de ces mesures, incluant le cahier des charges à respecter, est jointe à cette notice d'information du territoire "**Petite Région Agricole du Pays d'Ouche ornais**".

4. MONTANTS D'ENGAGEMENT MINIMUM ET MAXIMUM

Vous ne pouvez vous engager dans une ou plusieurs MAEC de ce territoire que si votre engagement représente, au total, un montant annuel supérieur ou égal à 300 euros. Si ce montant minimum n'est pas respecté lors de votre demande d'engagement, celle-ci sera irrecevable.

Par ailleurs, le montant de votre engagement est susceptible d'être plafonné selon les modalités d'intervention des différents financeurs qui sont précisées dans la notice spécifique de chaque mesure. Si ce montant maximum est dépassé, votre demande devra être modifiée.

5. CRITERES DE SELECTION DES DOSSIERS

Les critères de sélection permettent de prioriser les demandes d'aide au regard des capacités financières.

1/ Les demandes accompagnées d'une fiche de liaison, signée par l'opérateur, seront prioritaires.

Parmi ces demandes, la répartition de l'enveloppe budgétaire allouée à chaque PAEC pour la campagne MAEC 2016 doit respecter les critères de priorisation régionaux suivants :

2 / MAEC systèmes "évolution" de manière décroissante en fonction du niveau d'exigence : SGN2, SGN1, SPE3, SPE2, SPE6 ;

3 / MAEC systèmes polyculture-élevage "dominante élevage" maintien niveau 3 (SPM3) avec MAEC à enjeux localisés ;

4 / MAEC systèmes polyculture-élevage "dominante élevage" maintien niveau 3 (SPM3) pour les exploitations dont le siège est situé sur un site Natura 2000 ;

5 / MAEC systèmes polyculture-élevage "dominante élevage" maintien niveau 3 (SPM3) des territoires historiques d'intervention de l'Agence de l'Eau Seine Normandie ;

6 / MAEC systèmes polyculture-élevage "dominante élevage" maintien niveau 3 (SPM3) avec pourcentage décroissant d'herbe dans la Surface Agricole Utile ;

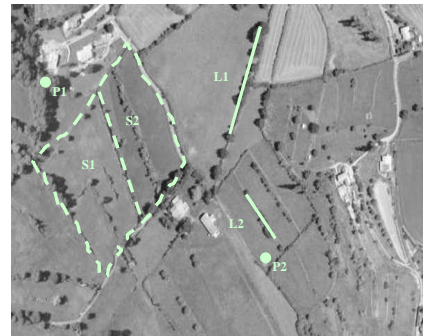
Pour la MAEC systèmes polyculture-élevage "dominante élevage" maintien niveau 3 (SPM3), les agriculteurs à titre principal (ATP) sont prioritaires par rapport aux agriculteurs à titre secondaire (ATS). Au sein de la catégorie agriculteurs à titre principal (ATP) une attention particulière sera portée à la prise en compte des dossiers jeunes agriculteurs.

6. COMMENT REMPLIR LA DEMANDE D'ENGAGEMENT POUR UNE NOUVELLE MAEC ?

Pour vous engager en 2016 dans une nouvelle MAEC, vous devez obligatoirement renseigner dans TéléPAC les écrans suivants, au plus tard le 15 juin 2016.

6.1. Registre parcellaire graphique et déclaration des éléments engagés en MAEC

Pour déclarer des **éléments surfaciques** engagés dans une MAEC (BN_OUCH_SPE2, BN_OUCH_SPE3, BN_OUCH_SPM3, BN_OUCH_SPE6, BN_OUCH_SGN1, BN_OUCH_SGN2), vous devez indiquer, dans les caractéristiques de chaque parcelle, que vous souhaitez engager dans chacune des MAEC proposées, le code de la mesure).



6.2. Descriptif des parcelles déclarées

Cet écran vous permet de consulter toutes vos parcelles déclarées et de vérifier les informations concernant la demande d'engagement en MAEC.

6.3. Écran "Demande d'aides"

A la rubrique "MAEC 2015-2020 / MAE 2007-2013", vous devez cocher "oui" sur la ligne correspondant aux MAEC de la programmation 2015-2020.

6.4. Déclaration des effectifs animaux

Vous devez renseigner l'écran "Effectifs animaux" pour renseigner les animaux de votre exploitation autres que bovins, afin que la DDT soit en mesure de calculer les effectifs animaux de votre exploitation.

7. CONTACTS

L'opérateur porteur du PAEC sur ce territoire est la **CHAMBRE D'AGRICULTURE de l'ORNE**

Responsable : Jean VIGUE – Directeur adjoint

téléphone : 02 33 31 48 19 ; e mail : jean.vigue@orne.chambagri.fr

L'animateur est : CHAMBRE D'AGRICULTURE de l'ORNE

Correspondant :

Gilles FORTIN – Référent PAC et MAEC

téléphone : 02 33 31 48 14

e mail : gilles.fortin@orne.chambagri.fr

Correspondants :

Rémi PELLETIER – Conseiller MAEC

téléphone : 02 33 31 49 52

e mail : remi.pelletier@orne.chambagri.fr

Bureaux locaux de conseillers :

La Ferrière aux Etangs : 02 33 62 28 82 ;

Sées : 02 33 81 77 80 ; Mortagne : 02 33 85 34 40.

Région Normandie :

Direction de l'Agriculture et des Ressources Marines

Contact : Julien HERMILLY – 02 31 06 78 40 – julien.hermilly@normandie.fr