

Les outils de politique agricole hors d'Europe

Jean HIRSCHLER
Chargé d'études économiques
Pôle Économie et prospective
des Chambres d'agriculture
de Normandie

**AGRICULTURES
& TERRITOIRES**
CHAMBRES D'AGRICULTURE
NORMANDIE



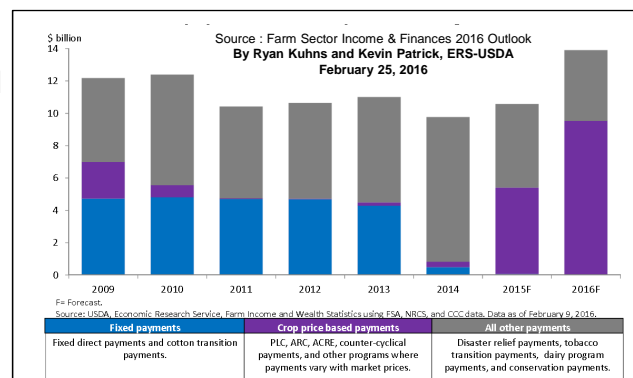
TERRES d'**a**VENIR



USA : grandes cultures au 1^{er} plan, le souci du « contracyclique »



- Budget agricole (150 Mds\$ en 2014-15) massivement orienté sur le soutien à la consommation (71% du budget) : SNAP # Foods stamps, 47 Mios de personnes
- Soutiens agricoles très focalisés sur les grandes cultures (coton inclus), largement contra-cycliques (env. 5 Mds \$ en 2014) :
 - Aides découplées de base supprimées en 2014
 - Aides PLC (risque prix) ou ARC (prix et rdt) (si baisse de prix ou marge)
 - Marketing Loan (complément de prix si marché très dégradé)
- Des assurances fortement subventionnées (env. 60 % - 9 Mds \$)
 - Assurance récolte
 - Assurance chiffre d'affaire
- Obligation d'incorporation de bio-ethanol
- Viandes : très libéralisé, peu de soutiens
- Lait :
 - Fixation collective du prix (MMO)
 - Garantie Marge sur aliment (DMPP) différents niveaux de cotis/ de garantie Peu probant en 2015 (calage des seuils ?)
 - Achats publics si MB<88\$/t
- Des aides environnementales (5 Mds \$)



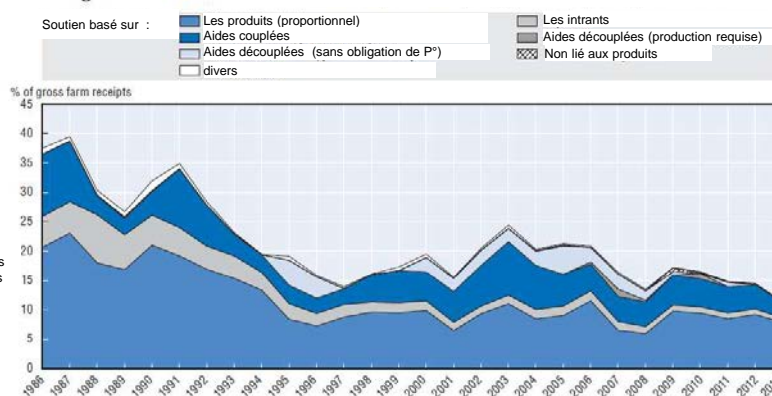


Canada : clivage animal/végétal, et champion de la gestion des risques



- Territoire immense, population faible, exportateur net.
- Pays de dimension continentale, climat continental
- Politique très différente selon le secteur, globalement clivage animal / végétal
- Lait, volaille, œufs : protection, prix garantis et quotas provinciaux
- Viandes : secteur libéral très connecté aux USA
- Céréales : secteur libéralisé exportateur
- Gestion des risques : plusieurs programmes :
 - « Agristabilité » (assurance marge globale)
 - « AgriInvest » (épargne de précaution soutenue par l'Etat)
 - « AgriProtection » (assurance récolte)
 - « AgriRelance » (couverture de catastrophes)

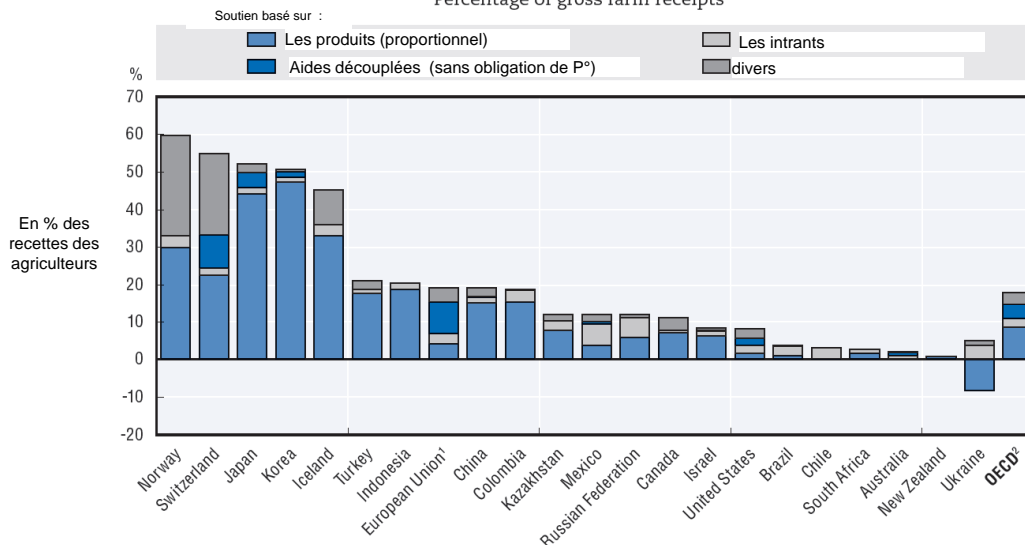
Figure 4.1. Canada Soutien à la production ventilé par catégorie, 1995-2013



Source: OECD (2014), "Producer and Consumer Support Estimates", OECD Agriculture Statistics Database, <http://dx.doi.org/10.1787/agr-pcse-data-en>. StatLink <http://dx.doi.org/10.1787/888933109479>



Figure 1.11. Soutien à la production ventilé par catégorie, 2012-14
Percentage of gross farm receipts



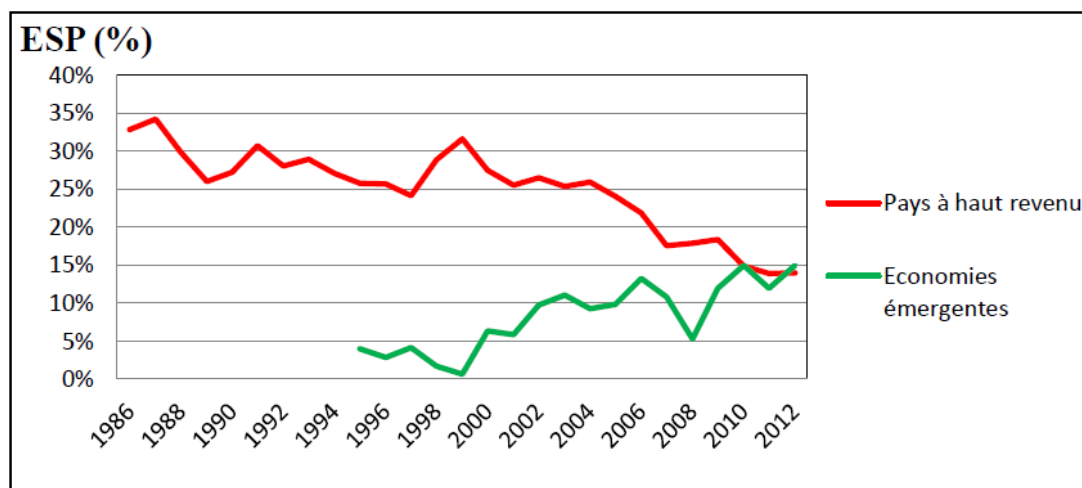
1. EU27 for 2012-13; and EU28 from 2014 when available.
2. The OECD total does not include the non-OECD EU member states.
Source: OECD (2015a), "Producer and Consumer Support Estimates", OECD Agriculture Statistics (database), <http://dx.doi.org/10.1787/agr-pcse-data-en>.

Les tendances récentes



Source : Jean-Christophe Debar, Mathilde Douillet, Le nouveau paysage mondial du soutien à l'agriculture, FARM, juillet 2015

Graphique 1 : Estimation du soutien aux producteurs (ESP) en pourcentage des recettes agricoles



Source : calcul des auteurs à partir des données OECD (2013)

Les tendances récentes



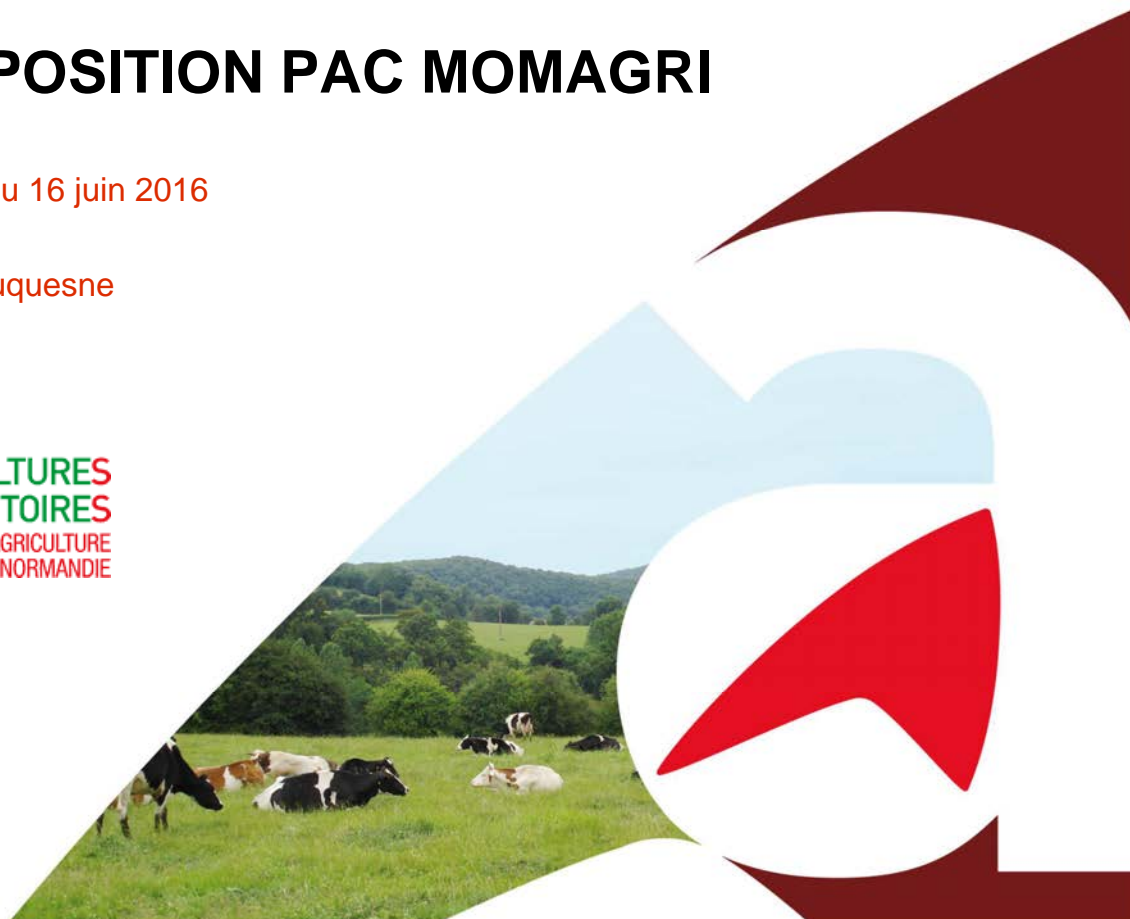
- Baisse du soutien dans les pays développés
Hausse dans les pays émergents
- La hausse dans les pays émergents s'est surtout faite par du soutien de prix
- Les pays les moins avancés ont longtemps maintenu des prix intérieurs bas, et restent peu impliqués dans le soutien à l'agriculture

PROPOSITION PAC MOMAGRI

COREP du 16 juin 2016

Aurore Duquesne

aGRICULTURES
& TERRITOIRES
CHAMBRE D'AGRICULTURE
NORMANDIE

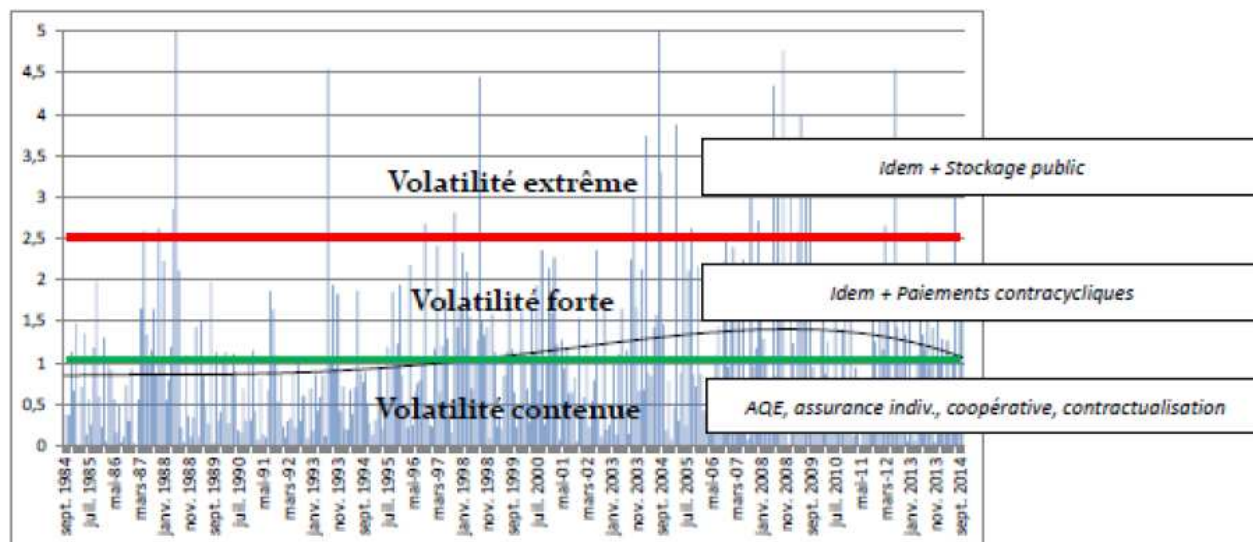


Les raisons d'une PAC Momagri,



Volatilité des prix : imprévisible et non gérable individuellement, non assurable par le privé

Multiplication d'épisodes d'hypervolatilité



PAC momagri

23

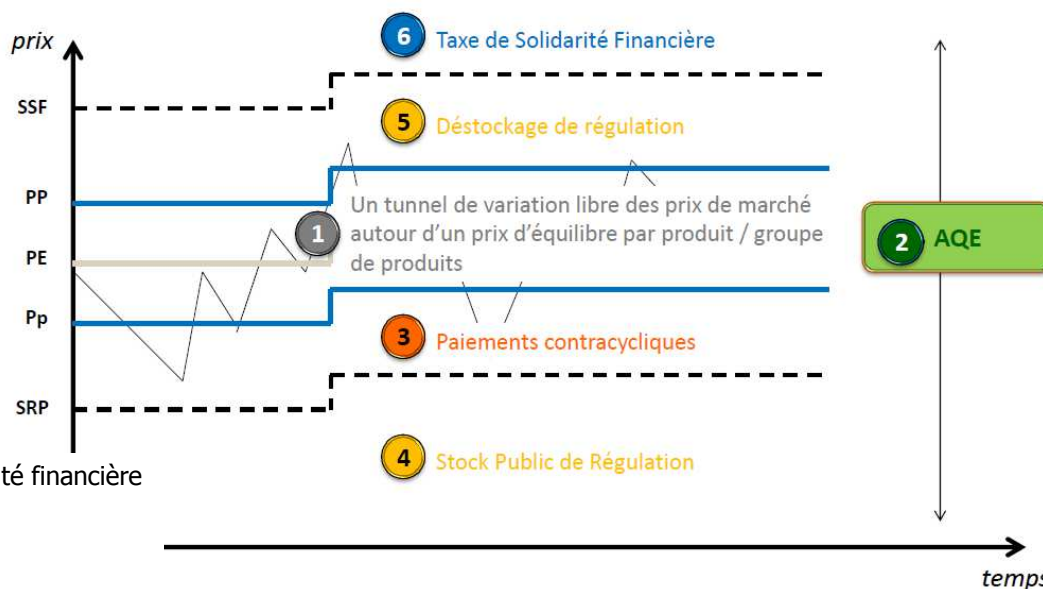
Le principe de la PAC Momagri



Des aides versées avec des montants calculés selon les coûts de production

Un tunnel de prix sans aides

Aide Qualité Europe (AQE) pour le lait et les céréales



SSF : Seuil de solidarité financière
 PP : Prix plafond
 PE : Prix d'équilibre
 Pp : Prix plancher
 SRP : Seuil de Régulation Publique

24