

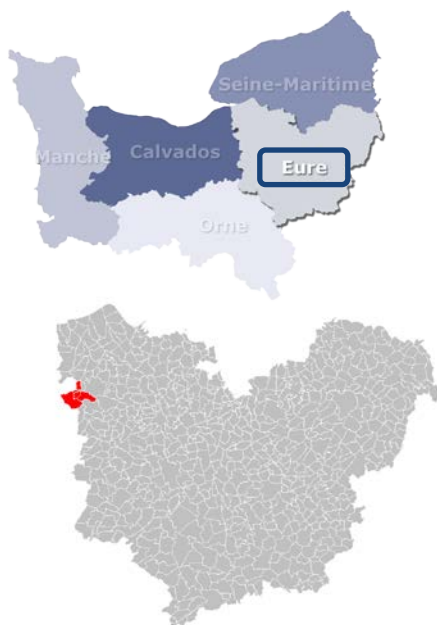
DIAGNOSTICS AGRICOLES MUTUALISÉS SUR LA COMMUNAUTÉ DE COMMUNES DE CORMEILLES (27)

Mettre en œuvre un projet de moindre impact pour l'agriculture



LES POINTS DE REPÈRES

Situation



Communes de Cormeilles, Saint-Pierre de Cormeilles, Saint-Sylvestre de Cormeilles et le Bois-Hellain

Porteur du projet

Groupement de commande des 4 communes

Calendrier

Janvier 2014 – mai 2014

Partenaires

Agriculteurs exploitants, communes, Conseil départemental de l'Eure

PRÉSENTATION ET OBJECTIF GÉNÉRAL

Quatre communes du Pays Risle Estuaire s'engagent en 2013 dans l'élaboration de leur document d'urbanisme et souhaitent être accompagnées par la Chambre d'agriculture pour le volet agricole. Celle-ci réalise un diagnostic agricole pour chacune des communes, dans l'objectif de caractériser et de spatialiser l'agriculture sur leur territoire et d'identifier ses enjeux.



CONTEXTE ET ENJEUX

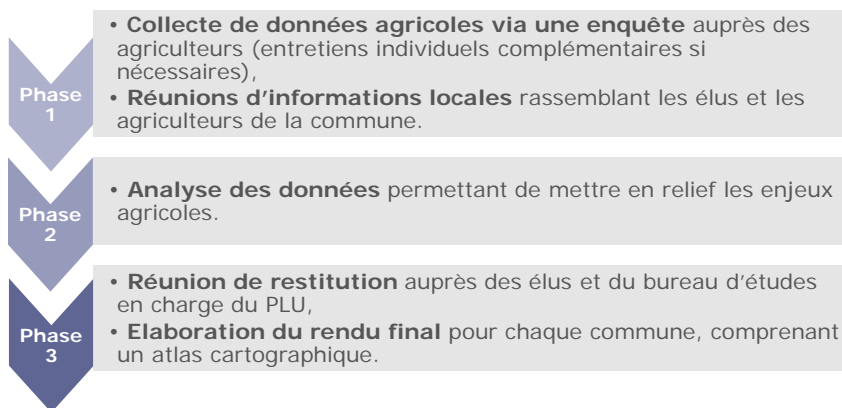
Situées dans l'ouest du département de l'Eure, les 4 communes appartiennent à la communauté de communes de Cormeilles. Ces communes rurales disposent d'une surface utilisée par l'agriculture supérieure à la moyenne départementale (de 45 % à 75 % de leur superficie totale). L'agriculture, activité économique importante et vecteur d'image incontournable, présente des enjeux à prendre en compte dans le projet des communes.

Constituée en groupement de commande, les communes ont souhaité obtenir des diagnostics agricoles affinés, spatialisés et prospectifs.

DÉMARCHE

Forte de 10 ans d'expérience, la Chambre d'agriculture réalise les diagnostics agricole par une méthode participative et concertée en amont du bureau d'études en charge de réalisation du Plan Local d'Urbanisme (PLU).

En étroite relation avec les agriculteurs exploitants, la Chambre d'agriculture procède selon les étapes suivantes :





FACTEURS DE RÉUSSITE

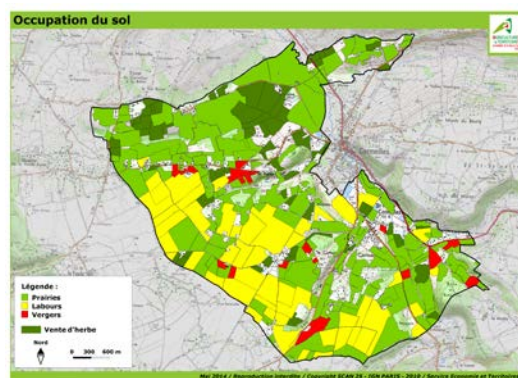
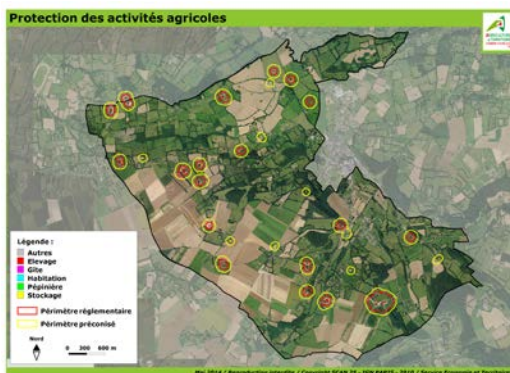
- **Une méthode participative et concertée.** Les riches échanges lors des réunions permettent de nourrir les réflexions et de sensibiliser les partenaires aux enjeux agricoles.
- **Une forte implication des agriculteurs.** Le recueil des données auprès des agriculteurs permet d'identifier en amont les besoins et de faciliter leur prise en compte dans les projets communaux.
- **Une forte implication des élus des communes.**

RÉSULTATS

Les diagnostics sont remis aux communes sous la forme d'un document de synthèse comprenant les différentes analyses et un atlas cartographique.

Les riches échanges et la phase de restitution ont permis de compléter les informations et de sensibiliser les élus aux enjeux agricoles.

Les différents diagnostics sont des outils d'appui et d'aide à la décision aux élus dans la suite des démarches de construction des PLU et permettent d'optimiser le choix des secteurs constructibles en fonction des enjeux agricoles.



Jacky LESAULNIER, maire de Saint-Pierre-de-Cormeilles.

« Diagnostic qui s'est bien déroulé tout au long de la procédure (réunion avec les agriculteurs, rapport de synthèse, rendu auprès des élus...). Diagnostic clair et précis. Bon travail effectué et bonne coopération entre les personnes. Pas de points négatifs. »